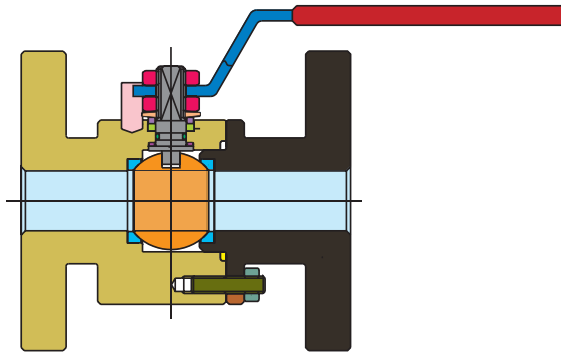


## VALVOLE INDUSTRIALI INDUSTRIAL VALVE



GUARDA IL VIDEO / WATCH THE VIDEO



## SPECIFICA MATERIALI MATERIAL SPECIFICATION

PARTICOLARI COMPONENTS	ACCIAIO INOX AISI 316 STAINLESS STEEL AISI 316	ACCIAIO CARBONIO CARBON STEEL
 <b>CORPO</b> BODY	AISI 316 D 1.4401	LF2
 <b>SFERA</b> BALL	AISI 316 D 1.4408	AISI 304 D 1.4308
 <b>PERNO</b> STEM	AISI 316 D 1.4401	AISI 304 D 1.4301
 <b>O-RING</b> O-RING	FKM	FKM
 <b>PREMIGUARNIZIONE</b> PACKING WASHER	AISI 304 D 1.4301	AISI 304 D 1.4301
 <b>RONDELLE ELASTICHE</b> SPRING WASHERS	AISI 301 D 1.4310	50 CRV4
 <b>FERMO</b> OPERATION STOP	AISI 301 D 1.4310	Carbon Steel 8.8
 <b>DADO</b> LOCKING NUT	AISI 304 D 1.4301	A 105
 <b>LEVA</b> LEVER HANDLE	AISI 304 D 1.4301	A 105
 <b>DADO DEL PERNO</b> STEM RETAINING-NUT	AISI 304 D 1.4301	A 105
 <b>TENUTA PERNO</b> STEM PACKING	PTFE	PTFE
 <b>ANELLO ANTIFRIZIONE</b> THRUST WASHER	PTFE	PTFE
 <b>SEDI LATERALI</b> BALL SEATS	PTFE	PTFE
 <b>FLANGIA CORPO</b> BODY FLANGE	AISI 316 D 1.4401	LF2
 <b>GUARNIZIONE STATICA</b> STATIC GASKET	PTFE	PTFE
 <b>DADO</b> LOCKING NUT	AISI 304 D 1.4301	A 105
 <b>BULLONE PASSANTE</b> STUD BOLT	A193 B8	A 193 B7

**PRESSIONE  
DI ESERCIZIO** PN16/40 da DN15 a DN80  
PN16 nelle misure DN65 e a partire da DN100  
(PN40 a richiesta).

**LIMITI DI  
TEMPERATURA** Da -20° C a +180° C.

**ESECUZIONI  
SPECIALI** Guarnizioni speciali:

- PTFE + CARBOGRAFITE: fino a 210° C
- PTFE + anima metallica
- PEEK per alte temperature: fino a 250° C
- Guarnizione integrale in PTFE

Prolunga del perno (50mm e 100mm)  
Versione in AISI 304 su richiesta  
Riduttore manuale  
Dispositivo antistatico su richieste per DN15  
e DN20  
Certificata secondo EN 10497 – API 607 6th  
Ed. 2010 su richiesta  
Esecuzione ATEX su richiesta  
Nace Mr 0.175 su richiesta

**PRESSURE  
LIMITS** PN16/40 from DN15 to DN80  
PN16 in size DN65 e from DN100  
(PN40 on request)

**TEMPERATURE  
LIMITS** From -20° C to +180° C.

**SPECIAL  
EXECUTIONS** Special gaskets:

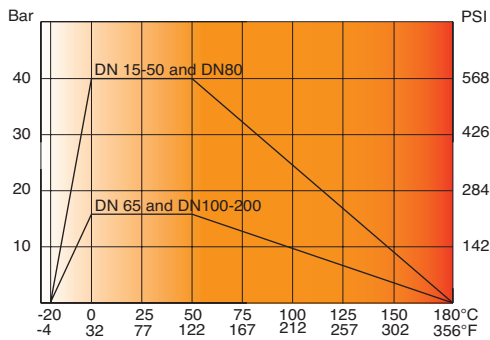
- PTFE + CARBO-GRAPHITE: to 210° C
- PTFE + metallic core
- PEEK for high temperature: up to 250° C
- Cavity filler in PTFE

Stem extensions (50mm and 100mm)  
Available on request AISI 304 version  
Manual gear-box  
Stem with antistatic device on request for  
DN15 and DN20  
On request certificate EN 10497 – API 607 6th  
ED. 2010  
ATEX execution on request  
Nace MR 0.175 on request

## SISTEMA DI BLOCCAGGIO LEVA (SENZA LUCCHETTO): A0885 | LEVER LOCKING SYSTEM (WITHOUT PADLOCK): A0885

**Diagramma pressione/temperatura**  
(prova eseguita con acqua)

**Pressure/temperature diagram**  
(tested with water)



**Coppia di sblocco in Nm | Breaking Torque in Nm**

DN size	15	20	25	32	40	50	65	80	100	125	150	200
<b>0</b>	4	7	15	21	26	36	51	81	130	240	310	600
<b>16</b>	5	8	17	23	28	39	54	86	150	300	400	800
<b>40</b>	6	10	22	28	32	45	62	120	200	-	-	-

**Nm**

I valori in Nm variano a seconda dell'applicazione e dei materiali delle guarnizioni. Considerare sempre un adeguato coefficiente di sicurezza.

Values in Nm change depending on the application and material of the seats. Always consider a suitable safety factor.

### A1006X TOPAZ

**ATEX** CE Ex II 2 GD X \*

\* Su richiesta/Available on request

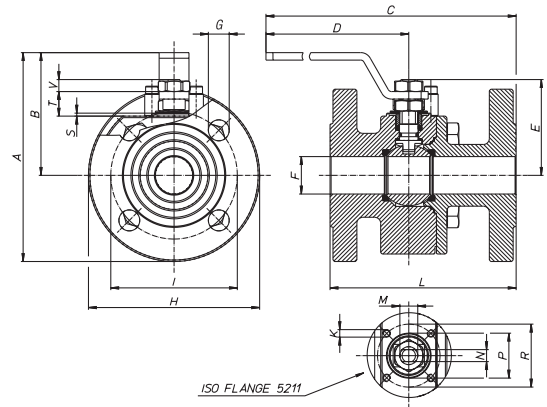
UNI EN 1092-1  
AISI 316  
DIN F4 fino DN100  
DIN F5 fino DN125



PED 2014/68/EU



**FIRE SAFE**



ISO FLANGE 5211

CODICE CODE	MISURA SIZE	PN Bar	EXECUTION	A	B	C	D	E	F	G	H	I	K	L	M	N	P	R	S	T	V	N° holes	ISO flange	KV
A1006X04	DN 15	16/40	B-ND	113,5	66	207	140	48	15	14	95	65	M5	115	M10	6	-	36	-	5	9	4	F03	20
A1006X05	DN 20	16/40	B-ND	121,5	69	210	140	51	20	14	105	75	M5	120	M10	6	25	36	2	8	9	4	F03	60
A1006X06	DN 25	16/40	B-ND	139,5	82	252	180	62,3	25	14	115	85	M5	125	M12	8	30	42	2	11,5	11,5	4	F04	100
A1006X07	DN 32	16/40	B-ND	157	87	257	180	67	32	18	140	100	M5	130	M12	8	30	42	2	10	11	4	F04	130
A1006X08	DN 40	16/40	B-ND	183	108	312	230	87,3	40	18	150	110	M6	140	M16	10	35	50	2,5	14,5	15,5	4	F05	170
A1006X09	DN 50	16/40	B-ND	197,5	115	317	230	94,5	49,5	18	165	125	M6	150	M16	10	35	50	2,5	14,5	15,5	4	F05	280
A1006X10	DN 65	16	B-ND	231	139	418	320	119,5	65	18	185	145	M8	170	M22	14	55	70	3	18,7	20,8	4	F07	510
A1006X11	DN 80	16/40	B-ND	250	150	425	320	130	78	18	200	160	M8	180	M22	14	55	70	3	18,7	20,8	8	F07	770
A1006X12	DN 100	16	B-ND	273	163	484	370	148,5	96	18	220	180	M10	190	M27	16	-	102	-	1,5	26	8	F10	1200
A1006X13	DN 125	16	B-ND	309	181	603	370	166,5	118	18	250	210	M10	325	M27	16	70	102	3	22	26	8	F10	-
A1006X14	DN 150	16	B-ND	392	249	771	584	200	144	22	285	240	M12	350	M42	26	-	125	-	4	31,5	8	F12	1900
A1006X15	DN 200	16	B-ND	460	288	784	584	235	192	22	343	295	M12	400	M42	26	-	125	-	4	27	12	F12	-

Valvola a sfera doppia flangia in acciaio inox da barra.  
Split-body ball valve from bar in stainless steel.

### A1011X TOPAZ DIN F4

**ATEX** CE Ex II 2 GD X \*

\* Su richiesta/Available on request

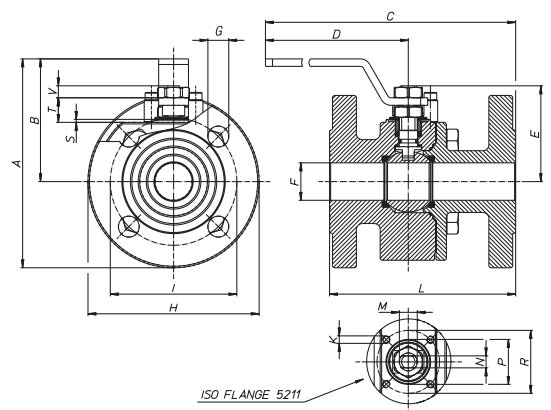
UNI EN 1092-1  
AISI 316  
DIN F4 fino DN100  
DIN F5 fino DN125



PED 2014/68/EU



**FIRE SAFE**



ISO FLANGE 5211

CODICE CODE	MISURA SIZE	PN Bar	EXECUTION	A	B	C	D	E	F	G	H	I	K	L	M	N	P	R	S	T	V	N° holes	ISO flange	KV
A1011X10	DN 65	40	B-ND	231	139	418	320	119,5	65	18	185	145	M8	170	M22	14	55	70	3	18,7	20,8	4	F07	510
A1011X12	DN 100	40	B-ND	273	163	484	370	148,5	96	18	220	180	M10	190	M27	16	-	102	-	1,5	26	8	F10	1200
A1011X13	DN 125	40	B-ND	309	181	603	370	166,5	118	18	250	210	M10	325	M27	16	70	102	3	22	26	8	F10	-
A1011X14	DN 150	40	B-ND	392	249	771	584	200	144	22	285	240	M12	350	M42	26	-	125	-	4	31,5	8	F12	1900
A1011X15	DN 200	40	B-ND	460	288	784	584	235	192	22	343	295	M12	400	M42	26	-	125	-	4	27	12	F12	-

Valvola a sfera doppia flangia in acciaio inox da barra PN40.  
Split-body ball valve from bar in stainless steel PN40.

## A1012X TOPAZ

**ATEX** CE Ex II 2 GD X \*

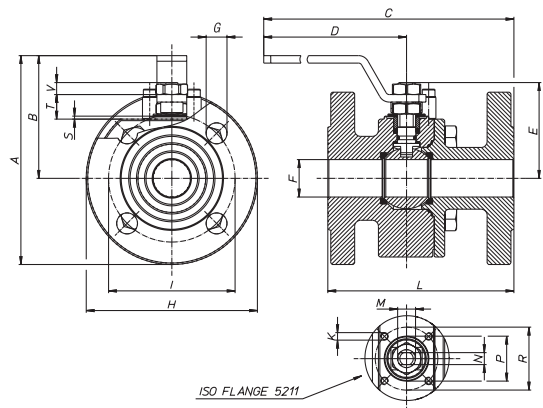
\*Su richiesta/Available on request

PN100  
AISI 316  
DIN F4 fino DN100  
DIN F5 fino DN125



FIRE SAFE

PED 2014/68/EU



ISO FLANGE 5211

CODICE CODE	MISURA SIZE	PN Bar	EXECUTION	A	B	C	D	E	F	G	H	I	K	L	M	N	P	R	S	T	V	N° holes	ISO flange	KV
A1012X04	DN 15	100	B-ND	113,5	66	207	140	48	15	14	95	65	M5	115	M10	6	-	36	-	5	9	4	F03	20
A1012X05	DN 20	100	B-ND	121,5	69	210	140	51	20	14	105	75	M5	120	M10	6	25	36	2	8	9	4	F03	60
A1012X06	DN 25	100	B-ND	139,5	82	252	180	62,3	25	14	115	85	M5	125	M12	8	30	42	2	11,5	11,5	4	F04	100
A1012X07	DN 32	100	B-ND	157	87	257	180	67	32	18	140	100	M5	130	M12	8	30	42	2	10	11	4	F04	130
A1012X08	DN 40	100	B-ND	183	108	312	230	87,3	40	18	150	110	M6	140	M16	10	35	50	2,5	14,5	15,5	4	F05	170
A1012X09	DN 50	100	B-ND	197,5	115	317	230	94,5	49,5	18	165	125	M6	150	M16	10	35	50	2,5	14,5	15,5	4	F05	280
A1012X10	DN 65	100	B-ND	231	139	418	320	119,5	65	18	185	145	M8	170	M22	14	55	70	3	18,7	20,8	4	F07	510
A1012X11	DN 80	100	B-ND	250	150	425	320	130	78	18	200	160	M8	180	M22	14	55	70	3	18,7	20,8	8	F07	770
A1012X12	DN 100	100	B-ND	273	163	484	370	148,5	96	18	220	180	M10	190	M27	16	-	102	-	1,5	26	8	F10	1200

Valvola a sfera doppia flangia in acciaio inox PN100.  
Split-body ball valve from bar in stainless steel PN100.

## A1005X TOPAZ

**ATEX** CE Ex II 2 GD X \*

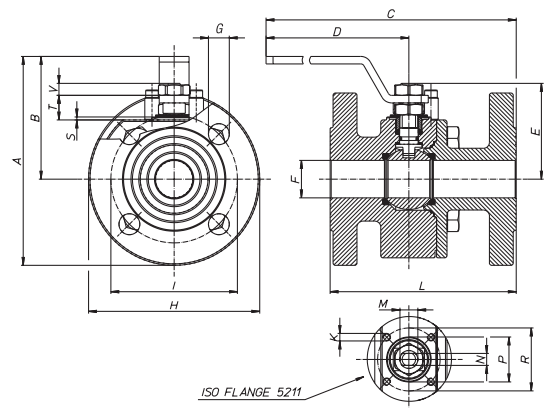
\*Su richiesta/Available on request

ANSI 150  
AISI 316



FIRE SAFE

PED 2014/68/EU



ISO FLANGE 5211

CODICE CODE	MISURA SIZE	ANSI	EXECUTION	A	B	C	D	E	F	G	H	I	K	L	M	N	P	R	S	T	V	N° holes	ISO flange	KV
A1005X05	DN 20	150	B-ND	118	69	207	140	51	20	16	98,5	70	M5	117	M10	6	25	6	2	8	9	4	F03	60
A1005X06	DN 25	150	B-ND	136	82	254	180	62,5	25	16	108	79,4	M5	127	M12	8	30	42	2	11,5	11,5	4	F04	100
A1005X08	DN 32	150	B-ND	146	87	267	180	67	32	16	117,5	88,9	M5	140	M12	8	30	42	2	10	11	4	F04	130
A1005X09	DN 40	150	B-ND	171,5	108	337	230	87,5	40	16	127	98,4	M6	165	M16	10	35	50	2,5	14,5	15,5	4	F05	170
A1005X10	DN 50	150	B-ND	190	115	345	230	94,5	49,5	19	150	120,7	M6	178	M16	10	35	50	2,5	14,5	15,5	4	F05	280
A1005X11	DN 65	150	B-ND	228	139	438	320	122,5	65	19	178	139,7	M8	190	M22	14	55	70	3	18,7	23,8	4	F07	510
A1005X12	DN 80	150	B-ND	245	150	448	320	132,5	78	19	190,5	152,4	M8	203	M22	14	55	70	3	18,7	23,8	8	F07	770
A1005X14	DN 100	150	B-ND	273	163	523	370	148,5	96	19	220	190,5	M10	229	M27	16	-	102	-	1,5	26	8	F10	1200

Valvola a sfera doppia flangia AISI 316 ANSI 150 da barra fori filettati metrici.  
Split-body ball valve from bar AISI 316 ANSI 150 metrical drill holes.

B: DA BARRA / FROM BAR - F: DA FUSIONE / CAST VERSION - ND: NON DEBORDATE / BALL CONTAINED

## A1216X TOPAZ

**ATEX** CE Ex II 2 GD X \*

\* Su richiesta/Available on request

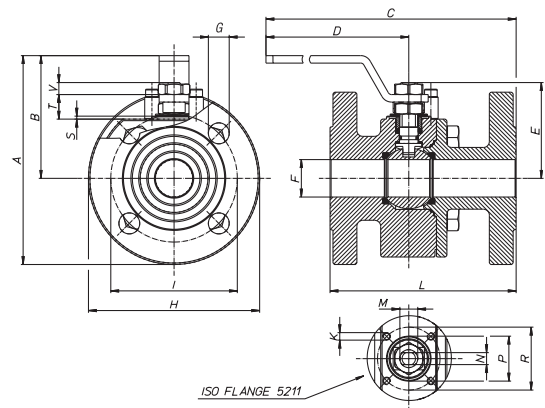
ANSI 300  
AISI 316



PED 2014/68/EU



**FIRE SAFE**



ISO FLANGE 5211

CODICE CODE	MISURA SIZE	ANSI	EXECUTION	A	B	C	D	E	F	G	H	I	K	L	M	N	P	R	S	T	V	N° holes	ISO flange	KV
A1216X04	DN 15	300	B-ND	113,5	66	232,1	140	48	15	16	89	66,7	M5	140	M10	6	-	36	-	5	9	4	F03	20
A1216X05	DN 20	300	B-ND	127,8	69	241,1	140	51	20	14	117,5	82,5	M5	151	M10	6	25	36	2	8	9	4	F03	60
A1216X06	DN 25	300	B-ND	144	82	292,1	180	62,5	25	19	124	88,9	M5	165	M12	8	30	42	2	11,5	11,5	4	F04	100
A1216X07	DN 32	300	B-ND	153,5	87	303,4	180	67	32	19	133	98,4	M5	178	M12	8	30	42	2	10	11	4	F04	130
A1216X08	DN 40	300	B-ND	186	108	358,5	230	87,5	40	22	156	114,3	M6	189	M16	10	35	50	2,5	14,5	15,5	4	F05	170
A1216X09	DN 50	300	B-ND	197,5	115	381	230	94,5	49,5	19	165	127	M6	216	M16	10	35	50	2,5	14,5	15,5	4	F05	280
A1216X10	DN 65	300	B-ND	234,5	139	485,4	320	122,5	65	22	191	149,2	M8	241	M22	14	55	70	3	18,7	23,8	8	F07	510
A1216X11	DN 80	300	B-ND	255	150	523,5	320	132,5	78	22	210	168,3	M8	283	M22	14	55	70	3	18,7	23,8	8	F07	770
A1216X12	DN 100	300	B-ND	290	163	559	370	148,5	96	22	254	200	M10	305	M27	16	-	102	-	1,5	26	8	F10	1200
A1216X14	DN 150	300	B-ND	390	242	816	370	200	144	26	320	269,9	M10	403	M27	26	-	125	-	2,5	32,5	12	F10	1900
A1216X15	DN 200	300	B-ND	472	282	796	584	235	192	26	380	330,2	M12	419	M42	26	-	125	-	2,5	28	12	F12	-

Valvola a sfera doppia flangia AISI 316 ANSI 300 da barra fori filettati metrici.  
Split-body ball valve from bar AISI 316 ANSI 300 metrical drill holes.

## A1222X TOPAZ

**ATEX** CE Ex II 2 GD X \*

\* Su richiesta/Available on request

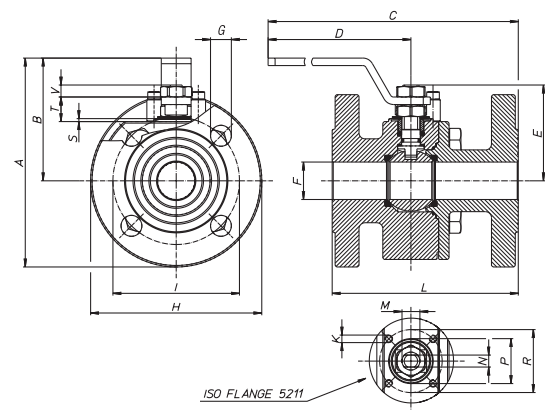
ANSI 600  
AISI 316



PED 2014/68/EU



**FIRE SAFE**



ISO FLANGE 5211

CODICE CODE	MISURA SIZE	ANSI	EXECUTION	A	B	C	D	E	F	G	H	I	K	L	M	N	P	R	S	T	V	N° holes	ISO flange	KV
A1222X04	DN 15	600	B-ND	113,5	66	235	140	48	15	16	95	66,7	M5	165	M10	6	-	36	-	2,3	11,5	4	F03	20
A1222X05	DN 20	600	B-ND	132,5	75	290	180	56	20	19	115	82,6	M5	190	M12	8	25	42	2	2	14,5	4	F03	60
A1222X06	DN 25	600	B-ND	144,5	82	303	180	63,5	25	19	125	88,9	M5	216	M12	8	30	42	2	11	24	4	F04	100
A1222X07	DN 32	600	B-ND	171,5	104	365	230	83,5	32	19	135	98,4	M6	229	M16	10	30	50	2	14,5	30	4	F04	130
A1222X08	DN 40	600	B-ND	185,5	108	370	230	87,5	40	22	155	114,3	M6	241	M16	10	35	50	2,5	14,5	30	4	F05	170
A1222X09	DN 50	600	B-ND	210,5	128	508	333	110,5	49,5	19	165	127	M8	292	M22	14	35	70	2,5	11	34	4	F07	280
A1222X10	DN 65	600	B-ND	235	140	525	333	122,5	65	22	190	149,2	M8	330	M22	14	55	70	3	11,5	34,5	8	F07	510
A1222X11	DN 80	600	B-ND	263	158	590	370	142,5	78	22	210	168,3	M10	356	M27	16	55	102	3	1,5	26	8	F10	770
A1222X12	DN 100	600	B-ND	358,5	221	842	570	174	96	25,5	275	215,9	M12	432	M42	26	-	125	-	2,5	28	8	F12	1200

Valvola a sfera doppia flangia AISI 316 ANSI 600 da barra fori filettati metrici.  
Split-body ball valve from bar AISI 316 ANSI 600 metrical drill holes.

B: DA BARRA / FROM BAR - F: DA FUSIONE / CAST VERSION - ND: NON DEBORDATE / BALL CONTAINED

### A1008X TOPAZ

**ATEX** CE Ex II 2 GD X \*

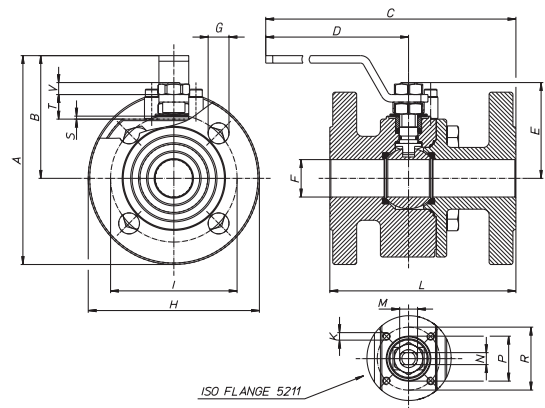
\* Su richiesta/Available on request

LF2  
UNI EN 1092-1  
DIN F4 fino DN100  
DIN F5 fino DN125



**FIRE SAFE**

PED 2014/68/EU



ISO FLANGE 5211

CODICE CODE	MISURA SIZE	PN Bar	EXECUTION	A	B	C	D	E	F	G	H	I	K	L	M	N	P	R	S	T	V	N° holes	ISO flange	KV
A1008X04	DN 15	16/40	B-ND	113,5	66	207	140	48	15	14	95	65	M5	115	M10	6	-	36	-	5	9	4	F03	20
A1008X05	DN 20	16/40	B-ND	121,5	69	210	140	51	20	14	105	75	M5	120	M10	6	25	36	2	8	9	4	F03	60
A1008X06	DN 25	16/40	B-ND	139,5	82	252	180	62,3	25	14	115	85	M5	125	M12	8	30	42	2	11,5	11,5	4	F04	100
A1008X07	DN 32	16/40	B-ND	157	87	257	180	67	32	18	140	100	M5	130	M12	8	30	42	2	10	11	4	F04	130
A1008X08	DN 40	16/40	B-ND	183	108	312	230	87,3	40	18	150	110	M6	140	M16	10	35	50	2,5	14,5	15,5	4	F05	170
A1008X09	DN 50	16/40	B-ND	197,5	115	317	230	94,5	49,5	18	165	125	M6	150	M16	10	35	50	2,5	14,5	15,5	4	F05	280
A1008X10	DN 65	16	B-ND	231	139	418	320	119,5	65	18	185	145	M8	170	M22	14	55	70	3	18,7	20,8	4	F07	510
A1008X11	DN 80	16/40	B-ND	250	150	425	320	130	78	18	200	160	M8	180	M22	14	55	70	3	18,7	20,8	8	F07	770
A1008X12	DN 100	16	B-ND	273	163	484	370	148,5	96	18	220	180	M10	190	M27	16	-	102	-	1,5	26	8	F10	1200
A1008X13	DN 125	16	B-ND	309	181	603	370	166,5	118	18	250	210	M10	325	M27	16	70	102	3	22	26	8	F10	-
A1008X14	DN 150	16	B-ND	392	249	771	584	200	144	22	285	240	M12	350	M42	26	-	125	-	4	31,5	8	F12	1900
A1008X15	DN 200	16	B-ND	460	288	784	584	235	192	22	343	295	M12	400	M42	26	-	125	-	4	27	12	F12	-

Valvola a sfera doppia flangia in acciaio al carbonio da barra fori filettati metrici.  
Split-body ball valve from bar in carbon steel metrical drill holes.

### A1218X TOPAZ

**ATEX** CE Ex II 2 GD X \*

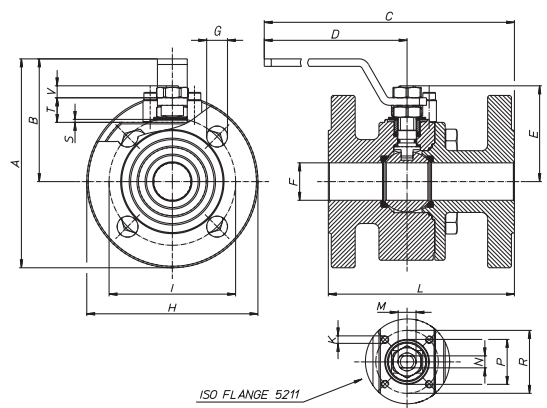
\* Su richiesta/Available on request

PN40  
LF2  
UNI EN 1092-1  
DIN F4 fino DN100  
DIN F5 fino DN125



**FIRE SAFE**

PED 2014/68/EU



ISO FLANGE 5211

CODICE CODE	MISURA SIZE	PN Bar	EXECUTION	A	B	C	D	E	F	G	H	I	K	L	M	N	P	R	S	T	V	N° holes	ISO flange	KV
A1218X10	DN 65	40	B-ND	231	139	418	320	119,5	65	18	185	145	M8	170	M22	14	55	70	3	18,7	20,8	4	F07	510
A1218X12	DN 100	40	B-ND	273	163	484	370	148,5	96	18	220	180	M10	190	M27	16	-	102	-	1,5	26	8	F10	1200
A1218X13	DN 125	40	B-ND	309	181	603	370	166,5	118	18	250	210	M10	325	M27	16	70	102	3	22	26	8	F10	-
A1218X14	DN 150	40	B-ND	392	249	771	584	200	144	22	285	240	M12	350	M42	26	-	125	-	4	31,5	8	F12	1900
A1218X15	DN 200	40	B-ND	460	288	784	584	235	192	22	343	295	M12	400	M42	26	-	125	-	4	27	12	F12	-

Valvola a sfera doppia flangia in acciaio al carbonio PN40 da barra fori filettati metrici.  
Split-body ball valve from bar in carbon steel PN40 metrical drill holes.

B: DA BARRA / FROM BAR - F: DA FUSIONE / CAST VERSION - ND: NON DEBORDATE / BALL CONTAINED

### A1009X TOPAZ

**ATEX** CE Ex II 2 GD X \*

\* Su richiesta/Available on request



PED 2014/68/EU

**FIRE SAFE**

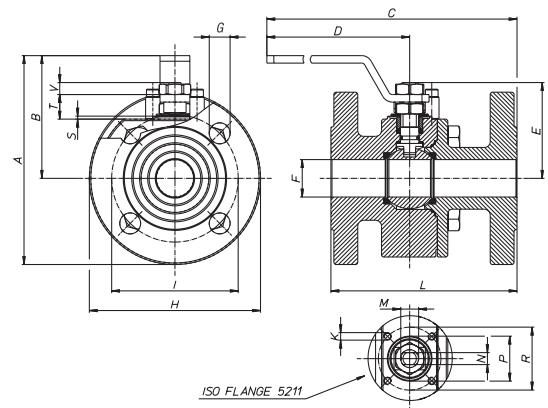
PN100

LF2

UNI EN 1092-1

DIN F4 fino DN100

DIN F5 fino DN125



ISO FLANGE 5211

CODICE CODE	MISURA SIZE	PN Bar	EXECUTION	A	B	C	D	E	F	G	H	I	K	L	M	N	P	R	S	T	V	N° holes	ISO flange	KV
A1009X04	DN 15	100	B-ND	113,5	66	207	140	48	15	14	95	65	M5	115	M10	6	-	36	-	5	9	4	F03	20
A1009X05	DN 20	100	B-ND	121,5	69	210	140	51	20	14	105	75	M5	120	M10	6	25	36	2	8	9	4	F03	60
A1009X06	DN 25	100	B-ND	139,5	82	252	180	62,3	25	14	115	85	M5	125	M12	8	30	42	2	11,5	11,5	4	F04	100
A1009X07	DN 32	100	B-ND	157	87	257	180	67	32	18	140	100	M5	130	M12	8	30	42	2	10	11	4	F04	130
A1009X08	DN 40	100	B-ND	183	108	312	230	87,3	40	18	150	110	M6	140	M16	10	35	50	2,5	14,5	15,5	4	F05	170
A1009X09	DN 50	100	B-ND	197,5	115	317	230	94,5	49,5	18	165	125	M6	150	M16	10	35	50	2,5	14,5	15,5	4	F05	280
A1009X10	DN 65	100	B-ND	231	139	418	320	119,5	65	18	185	145	M8	170	M22	14	55	70	3	18,7	20,8	4	F07	510
A1009X11	DN 80	100	B-ND	250	150	425	320	130	78	18	200	160	M8	180	M22	14	55	70	3	18,7	20,8	8	F07	770
A1009X12	DN 100	100	B-ND	273	163	484	370	148,5	96	18	220	180	M10	190	M27	16	-	102	-	1,5	26	8	F10	1200

Valvola a sfera doppia flangia in acciaio al carbonio PN100 da barra fori filettati metrici.  
Split-body ball valve from bar in carbon steel PN100 metrical drill holes.

### A1007X TOPAZ

**ATEX** CE Ex II 2 GD X \*

\* Su richiesta/Available on request

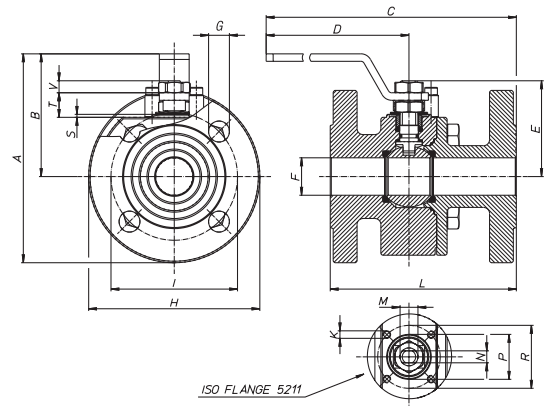


PED 2014/68/EU

**FIRE SAFE**

ANSI 150

LF2



ISO FLANGE 5211

CODICE CODE	MISURA SIZE	ANSI	EXECUTION	A	B	C	D	E	F	G	H	I	K	L	M	N	P	R	S	T	V	N° holes	ISO flange	KV
A1007X04	DN 15	150	B-ND	110,5	66	200	140	48	15	16	89	60,5	M5	108	M10	6	-	36	-	5	9	4	F03	20
A1007X05	DN 20	150	B-ND	118	69	207	140	51	20	16	98,5	70	M5	117	M10	6	25	36	2	8	9	4	F03	60
A1007X06	DN 25	150	B-ND	136	82	254	180	62,5	25	16	108	79,4	M5	127	M12	8	30	42	2	11,5	11,5	4	F04	100
A1007X07	DN 32	150	B-ND	146	87	267	180	67	32	16	117,5	88,9	M5	140	M12	8	30	42	2	10	11	4	F04	130
A1007X08	DN 40	150	B-ND	171,5	108	337	230	87,5	40	16	127	98,4	M6	165	M16	10	35	50	2,5	14,5	15,5	4	F05	170
A1007X09	DN 50	150	B-ND	190	115	345	230	94,5	49,5	19	150	120,7	M6	178	M16	10	35	50	2,5	14,5	15,5	4	F05	280
A1007X10	DN 65	150	B-ND	228	139	438	320	122,5	65	19	178	139,7	M8	190	M22	14	55	70	3	18,7	23,8	4	F07	510
A1007X11	DN 80	150	B-ND	245	150	448	320	132,5	78	19	190,5	152,4	M8	203	M22	14	55	70	3	18,7	23,8	4	F07	770
A1007X12	DN 100	150	B-ND	273	163	523	370	148,5	96	19	220	190,5	M10	229	M27	16	-	102	-	1,5	26	8	F10	1200
A1007X13	DN 125	150	B-ND																					
A1007X14	DN 150	150	B-ND	389	249	815	584	200	144	22	280	241,3	M12	394	M42	26	-	125	-	4	31,5	8	F12	1900
A1007X15	DN 200	150	B-ND	460	288	841	584	235	192	22	343	298,4	M12	457	M42	26	-	125	-	4	27	8	F12	-

Valvola a sfera doppia flangia in acciaio al carbonio ANSI 150 da barra fori filettati metrici.  
Split-body ball valve from bar in carbon steel ANSI 150 metrical drill holes.

B: DA BARRA / FROM BAR - F: DA FUSIONE / CAST VERSION - ND: NON DEBORDATE / BALL CONTAINED

### A1217X TOPAZ

**ATEX** CE Ex II 2 GD X \*

\*Su richiesta/Available on request

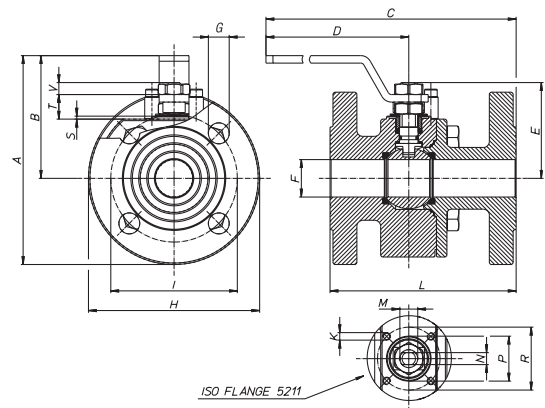
ANSI 300  
LF2



PED 2014/68/EU



**FIRE SAFE**



ISO FLANGE 5211

CODICE CODE	MISURA SIZE	ANSI	EXECUTION	A	B	C	D	E	F	G	H	I	K	L	M	N	P	R	S	T	V	N° holes	ISO flange	KV
A1217X04	DN 15	300	B-ND	113,5	66	232,1	140	48	15	16	89	66,7	M5	140	M10	6	-	36	-	5	9	4	F03	20
A1217X05	DN 20	300	B-ND	127,8	69	241,1	140	51	20	14	117,5	82,5	M5	151	M10	6	25	36	2	8	9	4	F03	60
A1217X06	DN 25	300	B-ND	144	82	292,1	180	62,5	25	19	124	88,9	M5	165	M12	8	30	42	2	11,5	11,5	4	F04	100
A1217X07	DN 32	300	B-ND	153,5	87	303,4	180	67	32	19	133	98,4	M5	178	M12	8	30	42	2	10	11	4	F04	130
A1217X08	DN 40	300	B-ND	186	108	358,5	230	87,5	40	22	156	114,3	M6	189	M16	10	35	50	2,5	14,5	15,5	4	F05	170
A1217X09	DN 50	300	B-ND	197,5	115	381	230	94,5	49,5	19	165	127	M6	216	M16	10	35	50	2,5	14,5	15,5	4	F05	280
A1217X10	DN 65	300	B-ND	234,5	139	485,4	320	122,5	65	22	191	149,2	M8	241	M22	14	55	70	3	18,7	23,8	8	F07	510
A1217X11	DN 80	300	B-ND	255	150	523,5	320	132,5	78	22	210	168,3	M8	283	M22	14	55	70	3	18,7	23,8	8	F07	770
A1217X12	DN 100	300	B-ND	290	163	559	370	148,5	96	22	254	200	M10	305	M27	16	-	102	-	1,5	26	8	F10	1200
A1217X14	DN 150	300	B-ND	390	242	816	370	200	144	26	320	269,9	M10	403	M27	26	-	125	-	2,5	32,5	12	F10	1900
A1217X15	DN 200	300	B-ND	472	282	796	584	235	192	26	380	330,2	M12	419	M42	26	-	125	-	2,5	28	12	F12	-

Valvola a sfera doppia flangia in acciaio al carbonio ANSI 300 da barra fori filettati metrici.  
Split-body ball valve from bar in carbon steel ANSI 300 metrical drill holes.

### A1223X TOPAZ

**ATEX** CE Ex II 2 GD X \*

\*Su richiesta/Available on request

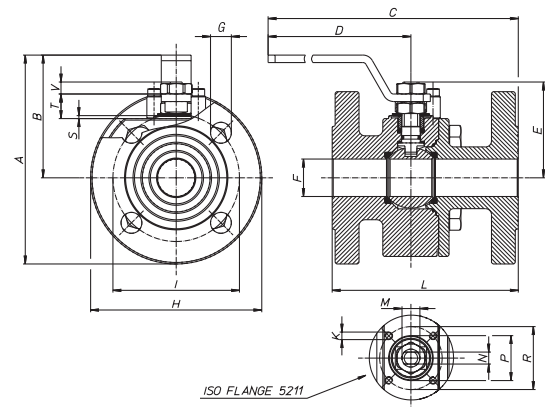
ANSI 600  
LF2



PED 2014/68/EU



**FIRE SAFE**



ISO FLANGE 5211

CODICE CODE	MISURA SIZE	ANSI	EXECUTION	A	B	C	D	E	F	G	H	I	K	L	M	N	P	R	S	T	V	N° holes	ISO flange	KV
A1223X04	DN 15	600	B-ND	113,5	66	235	140	48	15	16	95	66,7	M5	165	M10	6	-	36	-	2,3	11,5	4	F03	20
A1223X05	DN 20	600	B-ND	132,5	75	290	180	56	20	19	115	82,6	M5	190	M12	8	25	42	2	2	14,5	4	F03	60
A1223X06	DN 25	600	B-ND	144,5	82	303	180	63,5	25	19	125	88,9	M5	216	M12	8	30	42	2	11	24	4	F04	100
A1223X07	DN 32	600	B-ND	171,5	104	365	230	83,5	32	19	135	98,4	M6	229	M16	10	30	50	2	14,5	30	4	F04	130
A1223X08	DN 40	600	B-ND	185,5	108	370	230	87,5	40	22	155	114,3	M6	241	M16	10	35	50	2,5	14,5	30	4	F05	170
A1223X09	DN 50	600	B-ND	210,5	128	508	333	110,5	49,5	19	165	127	M8	292	M22	14	35	70	2,5	11	34	4	F07	280
A1223X10	DN 65	600	B-ND	235	140	525	333	122,5	65	22	190	149,2	M8	330	M22	14	55	70	3	11,5	34,5	8	F07	510
A1223X11	DN 80	600	B-ND	263	158	590	370	142,5	78	22	210	168,3	M10	356	M27	16	55	102	3	1,5	26	8	F10	770
A1223X12	DN 100	600	B-ND	358,5	221	842	570	174	96	25,5	275	215,9	M12	432	M42	26	-	125	-	2,5	28	8	F12	1200

Valvola a sfera doppia flangia in acciaio al carbonio ANSI 600 da barra fori filettati metrici.  
Split-body ball valve from bar in carbon steel ANSI 600 metrical drill holes.

B: DA BARRA / FROM BAR - F: DA FUSIONE / CAST VERSION - ND: NON DEBORDATE / BALL CONTAINED