

ATTUATORI ELETTRICI

ELECTRIC ACTUATORS

Attuatore elettrico
ad attacco rapido

*Quick mounting
electric actuator*





ATTUATORI QM

QM ACTUATORS

ATTUATORE ELETTRICO AD ATTACCO RAPIDO
QUICK MOUNTING ELECTRIC ACTUATOR



ATTUATORI QM

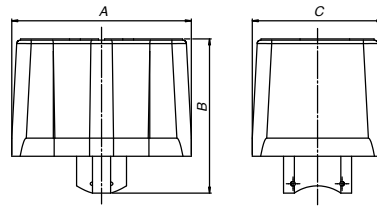
Attuatore elettrico ad attacco rapido
Quick mounting electric actuator

ON-OFF

Art. S.2815P00 230V
Art. S.2816P00 24V

ATTUATORE ELETTRICO
ELECTRIC ACTUATOR

Attuatore elettrico con
connessione quick mounting.
Electric actuator with quick
mounting connection.



SIZE	
A mm	100
B mm	85
C mm	72

ATTUATORI ELETTRICI QM / ELECTRIC ACTUATORS QM

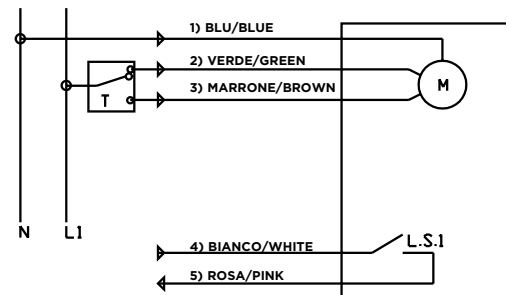
CODICE S2815P00
VOLTAGGIO 230V 50-60Hz Disponibile 24V S2816P00
POTENZA ASSORBITA 3,5 Watt
SEGNALE INGRESSO 3 Punti / SPDT / Senza relay interno
COPPIA MOTRICE 10Nm max.; 88.50 Lbin max.
ATTACCO PER VALVOLE Quick Mounting (Attacco Rapido)
TEMPO DI AZIONAMENTO 60 Sec/90°
TIPOLOGIA DI MOTORE Bidirezionale
ANGOLO DI ROTAZIONE 90°
GRADO DI PROTEZIONE IP54
PESO 0,65 Kg; 1.43 lb
TEMPERATURA DI ESERCIZIO -20° + 70°; -4F +158F
CONNESSIONE Cavo Multifilare 6 Fili
SEGNALE USCITA 230V 50-60Hz 200VA
CONTATTO AUSILIARIO 250V 10A (ACT)

CODE S2815P00
POWER SUPPLY VOLTAGE 230V 50-60Hz Disponibile 24V S2816P00
ABSORBED POWER W 3,5 W
INPUT SIGNAL 3 Position Control Signal / SPDT / Without Internal Relay
OUTPUT TORQUE 10Nm max.; 88.50 Lbin max.
ASSEMBLY Quick Mounting
WORKING TIME 60 Sec/90°
MOTOR TYPE Bidirectional
WORKING ANGLE 90°
PROTECTION IP54
WEIGHT 0,65 Kg; 1.43 lb
OPERATING TEMPERATURE -20° + 70°; -4F +158F
CONNECTION Wires Cable 6 Wires
OUTPUT SIGNAL 230V 50-60Hz 200VA
ADDITIONAL AUX CONTACT 250V 10A (ACT)

SCHEMA ELETTRICO / WIRING DIAGRAM

1 BLU neutro 230V 50/60Hz (3,5w)
2 VERDE fase per aprire
3 MARRONE fase per chiudere
4 BIANCO comune contatto ausiliario
5 ROSA contatto ausiliario n.o.
N - neutro (sn)
L1 - fase (sp)
T - termostato (relay)
K - pompa relay
L.S. - fine corsa 24VAC 8A(AC1)
L.S.1 - contatto ausiliario 250VAC 8A(AC1)

1 BLUE neutral 230V 50/60Hz (3,5w)
2 GREEN phase 2to open
3 BROWN phase to close
4 WHITE common aux. contact
5 PINK n.o. aux. contact
N - neutral (sn)
L1 - phase (sp)
T - thermostat (relay)
K - pump relay
L.S. - limit switch 24VAC 8A(AC1)
L.S.1 - aux. contact 250VAC 8A(AC1)



COLORE FILO WIRE COLOR	DIREZIONE DIRECTION	FUNZIONE FUNCTION	DESCRIZIONE DESCRIPTION	CONNESSIONE CONNECTION
Blu Blue	Entrata In	Alimentazione Power supply	Neutro (sn) Neutral (sn)	Collegare al neutro Connection to neutral
Verde Green	Entrata In	Comando Termostato Thermostat (relay)	Aperto Open	Se connesso alla fase la valvola apre When phase connected valve opens
Marrone Brown	Entrata In	Comando Termostato Thermostat (relay)	Chiuso Closed	Se connesso alla fase la valvola chiude When phase connected valve closes
Bianco/Rosa White/Pink	Uscita Out	Uscita ausiliare Auxiliary output	Contatto pulito Clean contact	Se la valvola è aperta i 2 fili sono cortocircuitati When valve is open, the two wires are shorted

**INDICATORE DI
FUNZIONAMENTO**

LUCE ROSSA SPENTA: VALVOLA CHIUSA

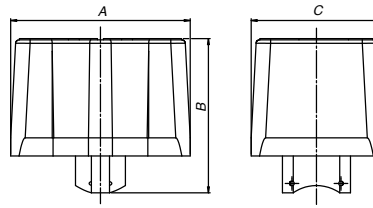
OPERATING LED

RED LIGHT OFF: VALVE CLOSED

Art. S.2817P00 230V
Art. S.2818P00 24V

ATTUATORE ELETTRICO
ELECTRIC ACTUATOR

Attuatore elettrico con
connessione quick mounting.
Electric actuator with quick
mounting connection.



SIZE	
A mm	100
B mm	85
C mm	72

ATTUATORI ELETTRICI QM / ELECTRIC ACTUATORS QM

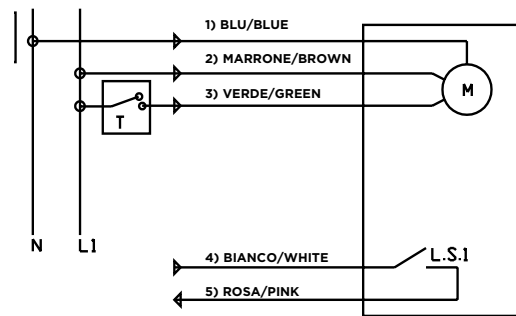
CODICE S2817P00
VOLTAGGIO 230V 50-60Hz Disponibile 24V S2818P00
POTENZA ASSORBITA 3,5 Watt
SEGNALE INGRESSO 2 Punti / SPST / On-Off/
Con relay interno
COPPIA MOTRICE 10Nm max.; 88.50 Lbin max.
ATTACCO PER VALVOLE Quick Monting (Attacco Rapido)
TEMPO DI AZIONAMENTO 60 Sec/90°
TIPOLOGIA DI MOTORE Bidirezionale
ANGOLO DI ROTAZIONE 90°
GRADO DI PROTEZIONE IP54
PESO 0,65 Kg; 1.43 lb
TEMPERATURA DI ESERCIZIO -20° + 70°; -4F +158F
CONNESSIONE Cavo Multifilare 6 Fili
SEGNALE USCITA 230V 50-60Hz 200VA
CONTATTO AUSILIARIO 250V 10A (AC1)

CODE S2817P00
POWER SUPPLY VOLTAGE 230V 50-60Hz Disponibile 24V S2818P00
ABSORBED POWER W 3,5 W
INPUT SIGNAL 2 Position Control Signal / SPST / On-Off/
With internal relay
OUTPUT TORQUE 10Nm max.; 88.50 Lbin max.
ASSEMBLY Quick Mounting
WORKING TIME 60 Sec/90°
MOTOR TYPE Bidirectional
WORKING ANGLE 90°
PROTECTION IP54
WEIGHT 0,65 Kg; 1.43 lb
OPERATING TEMPERATURE -20° + 70°; -4F +158F
CONNECTION Wires Cable 6 Wires
OUTPUT SIGNAL 230V 50-60Hz 200VA
ADDITIONAL AUX CONTACT 250V 10A (AC1)

SCHEMA ELETTRICO / WIRING DIAGRAM

1 BLU	neutro 230V 50/60Hz (3,5w)	1 BLUE	neutral 230V 50/60Hz (3,5w)
2 MARRONE	fase 230V 50/60Hz (3,5w)	2 BROWN	phase 230V 50/60Hz (3,5w)
3 VERDE	fase per aprire / no fase per chiudere	3 GREEN	phase to open / no phase to close
4 BIANCO	comune contatto ausiliario	4 WHITE	common aux. contact
5 ROSA	contatto ausiliario n.o.	5 PINK	n.o. aux. contact

N -	neutro (sn)	N -	neutral (sn)
L1 -	fase (sp)	L1 -	phase (sp)
T -	termostato (relay)	T -	thermostat (relay)
K -	pompa relay	K -	pump relay
L.S. -	fine corsa 250VAC 8A(AC1)	L.S. -	limit switch 250VAC 8A(AC1)
L.S.1 -	contatto ausiliario 250VAC 8A(AC1)	L.S.1 -	aux. contact 250VAC 8A(AC1)



COLORE FILO WIRE COLOR	DIREZIONE DIRECTION	FUNZIONE FUNCTION	DESCRIZIONE DESCRIPTION	CONNESSIONE CONNECTION
Blu Blue	Entrata In	Alimentazione Power supply	Neutro (sn) Neutral (sn)	Collegare al neutro Connection to neutral
Marrone Brown	Entrata In	Alimentazione Power supply	Fase (sp) Phase (sp)	Collegare alla fase Connection to phase
Verde Green	Entrata In	Comando Termostato Thermostat (relay)	Aperto chiuso (y1) Open-closed (y1)	Se connesso alla fase la valvola apre; se non connesso alla fase la valvola chiude When phase connected valve opens; when not phase connected valve closes
Bianco/Rosa White/Pink	Uscita Out	Uscita ausiliare Auxiliary output	Contatto pulito Clean contact	Se la valvola è aperta i 2 fili sono cortocircuitati When valve is open, the two wires are shorted

**INDICATORE DI
FUNZIONAMENTO**

LUCE ROSSA SPENTA: VALVOLA CHIUSA

OPERATING LED

RED LIGHT OFF: VALVE CLOSED

ATTUATORI QM

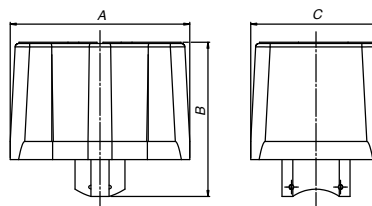
Attuatore elettrico ad attacco rapido
Quick mounting electric actuator

ON-OFF

Art. S.2849P00 230V

ATTUATORE ELETTRICO
ELECTRIC ACTUATOR

Attuatore elettrico con
connessione quick mounting.
Electric actuator with quick
mounting connection.



SIZE	
A mm	100
B mm	85
C mm	72

ATTUATORI ELETTRICI QM / ELECTRIC ACTUATORS QM

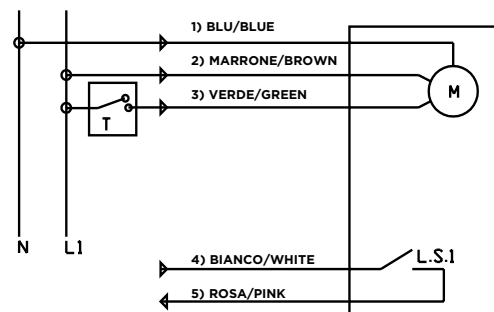
CODICE S2849P00
VOLTAGGIO 230V - 50Hz
POTENZA ASSORBITA 3,5 Watt
SEGNALE INGRESSO 2 Punti / SPST / On-Off /
 Con relay interno
COPPIA MOTRICE 5Nm max.; 44,25 Lbin max.
ATTACCO PER VALVOLE Quick Mounting (Attacco Rapido)
TEMPO DI AZIONAMENTO 12 Sec/90°
TIPOLOGIA DI MOTORE Bidirezionale
ANGOLO DI ROTAZIONE 90°
GRADO DI PROTEZIONE IP54
PESO 0,65 Kg; 1.43 lb
TEMPERATURA DI ESERCIZIO -20° + 70°; -4F +158F
CONNESSIONE Cavo Multifilare 6 Fili
SEGNALE USCITA 230V 50-60Hz 200VA
CONTATTO AUSILIARIO 250V 10A (AC1)

CODE S2849P00
POWER SUPPLY VOLTAGE 230V - 50Hz
ABSORBED POWER W 3,5 W
INPUT SIGNAL 2 Position Control Signal / SPST / On-Off /
 With Internal Relay
OUTPUT TORQUE 5Nm max.; 44.25 Lbin max.
ASSEMBLY Quick Mounting
WORKING TIME 12 Sec/90°
MOTOR TYPE Bidirectional
WORKING ANGLE 90°
PROTECTION IP54
WEIGHT 0,65 Kg; 1.43 lb
OPERATING TEMPERATURE -20° + 70°; -4F +158F
CONNECTION Wires Cable 6 Wires
OUTPUT SIGNAL 230V 50-60Hz 200VA
ADDITIONAL AUX CONTACT 250V 10A (AC1)

SCHEMA ELETTRICO / WIRING DIAGRAM

1 BLU neutro 230V 50/60Hz (3,5w)
 2 MARRONE fase 230V 50/60Hz (3,5w)
 3 VERDE fase per aprire /
 no fase per chiudere
 4 BIANCO comune contatto ausiliario
 5 ROSA contatto ausiliario n.o.
 N - neutro (sn)
 L1 - fase (sp)
 T - termostato (relay)
 K - pompa relay
 L.S. - fine corsa 250VAC 8A(AC1)
 L.S.1 - contatto ausiliario 250VAC 8A(AC1)

1 BLUE neutral 230V 50/60Hz (3,5w)
 2 BROWN phase 230V 50/60Hz (3,5w)
 3 GREEN phase to open /
 no phase to close
 4 WHITE common aux. contact
 5 PINK n.o. aux. contact
 N - neutral (sn)
 L1 - phase (sp)
 T - thermostat (relay)
 K - pump relay
 L.S. - limit switch 250VAC 8A(AC1)
 L.S.1 - aux. contact 250VAC 8A(AC1)



COLORE FILO WIRE COLOR	DIREZIONE DIRECTION	FUNZIONE FUNCTION	DESCRIZIONE DESCRIPTION	CONNESSIONE CONNECTION
Blu Blue	Entrata In	Alimentazione Power supply	Neutro (sn) Neutral (sn)	Collegare al neutro Connection to neutral
Marrone Brown	Entrata In	Alimentazione Power supply	Fase (sp) Phase (sp)	Collegare alla fase Connection to phase
Verde Green	Entrata In	Comando Termostato Thermostat (relay)	Aperto chiuso (y1) Open-closed (y1)	Se connesso alla fase la valvola apre; se non connesso alla fase la valvola chiude When phase connected valve opens; when not phase connected valve closes
Bianco/Rosa White/Pink	Uscita Out	Uscita ausiliare Auxiliary output	Contatto pulito Clean contact	Se la valvola è aperta i 2 fili sono cortocircuitati When valve is open, the two wires are shorted

**INDICATORE DI
FUNZIONAMENTO**

LUCE ROSSA SPENTA: VALVOLE CHIUSA

OPERATING LED

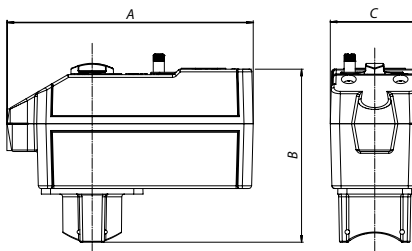
RED LIGHT OFF: VALVE CLOSED

Art. S.2833P00 230V

Art. S.2834P00 24V

ATTUATORE ELETTRICO
ELECTRIC ACTUATOR

Attuatore elettrico con
connessione quick mounting.
Electric actuator with quick
mounting connection.



SIZE	
A mm	75
B mm	100
C mm	48

ATTUATORI ELETTRICI QM / ELECTRIC ACTUATORS QM

CODICE S2833P00

VOLTAGGIO 230V 50-60Hz Disponibile 24V Art. S2834P00

POTENZA ASSORBITA 3,5 Watt

SEGNALE INGRESSO 2 Punti / SPST / On-Off/

Con relay interno

COPPIA MOTRICE 13Nm max.; 115.05 Lbin max

ATTACCO PER VALVOLE Quick Mounting (Attacco Rapido)

TEMPO DI AZIONAMENTO 60 Sec/90°

TIPOLOGIA DI MOTORE Bidirezionale

ANGOLO DI ROTAZIONE 90°

GRADO DI PROTEZIONE IP54

PESO 0,65 Kg; 1.43 lb

TEMPERATURA DI ESERCIZIO -20° + 70°; -4F +158F

CONNESSIONE Cavo Multifilare 6 Fili

SEGNALE USCITA 230V 50-60Hz 200VA

CONTATTO AUSILIARIO 250V 10A (AC1)

CODE S2833P00

POWER SUPPLY VOLTAGE 230V 50-60Hz Disponibile 24V Art. S2834P00

ABSORBED POWER W 3,5 W

INPUT SIGNAL 2 Position Control Signal / SPST / On-Off/

With internal relay

OUTPUT TORQUE 13Nm max.; 115.05 Lbin max

ASSEMBLY Quick Mounting

WORKING TIME 60 Sec/90°

MOTOR TYPE Bidirectional

WORKING ANGLE 90°

PROTECTION IP54

WEIGHT 0,65 Kg; 1.43 lb

OPERATING TEMPERATURE -20° + 70°; -4F +158F

CONNECTION Wires Cable 6 Wires

OUTPUT SIGNAL 230V 50-60Hz 200VA

ADDITIONAL AUX CONTACT 250V 10A (AC1)

SCHEMA ELETTRICO / WIRING DIAGRAM

1 BLU neutro 230V 50/60Hz
2 MARRONE fase 230V 50/60Hz (3,5W)
3 VERDE fase per aprire /
no fase per chiudere
4 GRIGIO fase con valvola aperta
5 BIANCO comune contatto ausiliario
6 ROSA contatto ausiliario n.o.

N - neutro (sn)

L - fase (sp)

T - termostato ambiente

K - rele pompa ricircolo

F.C. - fine corsa 230VAC 10A(AC1)

F.C.1 - contatto ausiliario 250VAC 10A(AC1)

M - motore

1 BLUE neutral 230V 50/60Hz
2 BROWN phase 230V 50/60Hz (3,5W)
3 GREEN phase to open /
no phase to close
4 GREY phase with open valve
5 WHITE common aux. contact
6 PINK n.o. aux. contact

N - neutral (sn)

L - phase (sp)

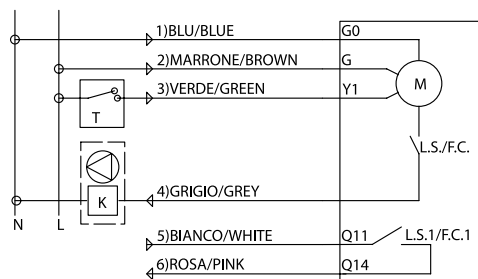
T - thermostat (relay)

K - pump relay

F.C. - limit switch 230VAC 10A(AC1)

F.C.1 - aux. contact 250VAC 10A(AC1)

M - motor



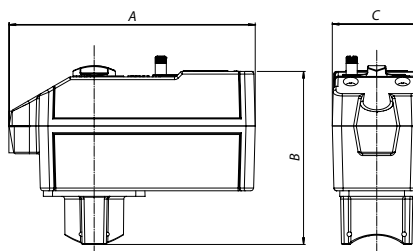
COLORE FILO WIRE COLOR	DIREZIONE DIRECTION	DESCRIZIONE DESCRIPTION	CONNESSIONE CONNECTION
1 Blu 1 Blue	Entrata In	Neutro Neutral	Collegare al neutro della linea di alimentazione Power supply voltage neutral connection
2 Marrone 2 Brown	Entrata In	Fase Line	Collegare alla fase della linea di alimentazione Power supply voltage line connection
3 Verde 3 Green	Entrata In	Apertura/chiusura Opening/closing	Collegare il filo verde alla fase della linea di alimentazione per aprire la valvola When power supply voltage line is connected to green wire the valve opens otherwise the valve closes
4 Grigio 4 Grey	Uscita Out	Uscita in tensione Phase with opened valve	Quando la valvola e' aperta presenza della fase sul filo grigio With opened valve, presence of phase on grey wire
5 Bianco 5 White	Comune Common	Fine corsa ausiliario Limit switch	Comune del contatto ausiliario Aux.Contact switch common
5 Rosa 5 Pink	Uscita Out	Fine corsa ausiliario Limit switch	N.O. del contatto ausiliario Aux.Contact switch N.O.

Art. S.2909P00 230V

Art. S.2908P00 24V

ATTUATORE ELETTRICO
ELECTRIC ACTUATOR

Attuatore elettrico con
connessione quick mounting.
Adatto per valvola 6 vie.
Electric actuator with quick
mounting connection.
Suitable for 6 way valve.



SIZE	
A mm	133
B mm	92
C mm	48

3 Positions: 0°- 45°- 90°

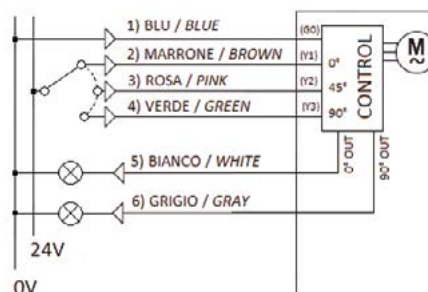
ATTUATORI ELETTRICI QM / ELECTRIC ACTUATORS QM

CODICE S2908P00
VOLTAGGIO 24V 50-60Hz 230V
POTENZA ASSORBITA 6,5 VA
SEGNALE INGRESSO SPTD 3 posizioni (0°-45°-90°)
COPPIA MOTRICE 13Nm max.; 115.05 Lbin max
ATTACCO PER VALVOLE Quick Mounting (Attacco Rapido)
TEMPO DI AZIONAMENTO 60 Sec/90°
TIPOLOGIA DI MOTORE Bidirezionale
ANGOLO DI ROTAZIONE 90°
GRADO DI PROTEZIONE IP54
PESO 0,65 Kg; 1.43 lb
TEMPERATURA DI ESERCIZIO -20° + 70°; -4F +158F
CONNESSIONE Cavo Multifilare 6 Fili
SEGNALE USCITA 230V 50-60Hz 200VA

CODE S2908P00
POWER SUPPLY VOLTAGE 24V 50-60Hz 230V
ABSORBED POWER W 6,5 VA
INPUT SIGNAL SPTD 3 posizioni (0°-45°-90°)
OUTPUT TORQUE 13Nm max.; 115.05 Lbin max
ASSEMBLY Quick Mounting
WORKING TIME 60 Sec/90°
MOTOR TYPE Bidirectional
WORKING ANGLE 90°
PROTECTION IP54
WEIGHT 0,65 Kg; 1.43 lb
OPERATING TEMPERATURE -20° + 70°; -4F +158F
CONNECTION Wires Cable 6 Wires
OUTPUT SIGNAL 230V 50-60Hz 200VA

SCHEMA ELETTRICO / WIRING DIAGRAM

1 BLU	0V	1 BLUE	0V
2 MARRONE	24V per chiudere (0°)	2 BROWN	24V to close (0°)
3 ROSA	24V per posizione intermedia (45°)	3 PINK	24V for middle position (45°)
4 VERDE	24V per aprire (90°)	4 GREEN	24V to open (90°)
5 BIANCO	24V in uscita in chiusura (0°)	5 WHITE	24V out if closed (0°)
6 GRIGIO	24V in uscita in apertura (90°)	6 GREY	24V out if open (90°)

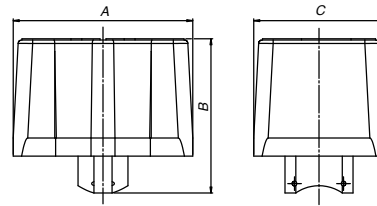


COLORE FILO WIRE COLOR	DIREZIONE DIRECTION	DESCRIZIONE DESCRIPTION	CONNESSIONE CONNECTION
1 Blu 1 Blue	Entrata In	0V 0V	Connettere agli 0V dell'alimentazione Connect to the 0V of the power supply
2 Marrone 2 Brown	Entrata In	24V per chiudere 24 to close	Per dare il comando di chiusura, connettere ai 24V di alimentazione To give the open command, connect to the 24V power supply
3 Rosa 3 Pink	Entrata In	24V per posizione intermedia 24 for middle position	Per dare il comando di raggiungere, la posizione intermedia (45°), connettere ai 24V To give the "reach middle point" command, connect to the 24V
4 Verde 4 Green	Entrata In	24V per aprire 24 to open	Per dare il comando di apertura, connettere ai 24V di alimentazione To give the close command, connect to the 24V power supply
5 Bianco 5 White	Uscita Out	24V in uscita di chiusura 24 out if closed	24V in uscita se l'attuatore è in chiusura 24V out if the actuator is in the closed position
5 Grigio 5 Grey	Uscita Out	24V in uscita di apertura 24 out if open	24V in uscita se l'attuatore è in apertura 24V out if the actuator is in the open position

Art. R.2821P00 24V

ATTUATORE ELETTRICO ELECTRIC ACTUATOR

Attuatore elettrico con
connessione quick mounting.
Electric actuator with quick
mounting connection.



SIZE	
A mm	100
B mm	85
C mm	72

ATTUATORI ELETTRICI QM / ELECTRIC ACTUATORS QM

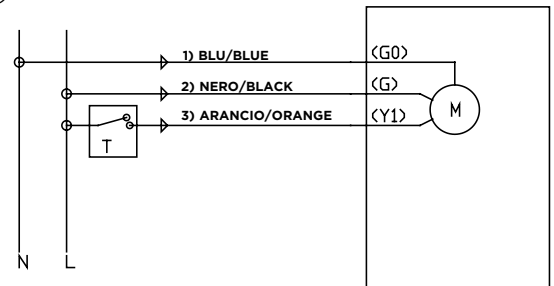
CODICE R2821P00
VOLTAGGIO 24V 50-60Hz
POTENZA ASSORBITA 3,5 Watt
SEGNALE INGRESSO 2 Punti / SPST / On-Off/Con relay interno
COPPIA MOTRICE 8Nm max.; 70.80 Lbin max.
ATTACCO PER VALVOLE Quick Monting (Attacco Rapido)
TEMPO DI AZIONAMENTO 60 Sec/90°
TIPOLOGIA DI MOTORE Unidirezionale
ANGOLO DI ROTAZIONE 90°
GRADO DI PROTEZIONE IP54
PESO 0,65 Kg; 1.43 lb
TEMPERATURA DI ESERCIZIO -20° + 70°; -4F +158F
CONNESSIONE Cavo Multifilare 3 Fili
IMPIEGO per valvole due vie.

CODE R2821P00
POWER SUPPLY VOLTAGE 24V 50-60Hz
ABSORBED POWER W 3,5 W
INPUT SIGNAL 2 Position Control Signal / SPST / On-Off/ With internal relay
OUTPUT TORQUE 8Nm max.; 70.80 Lbin max.
ASSEMBLY Quick Mounting
WORKING TIME 60 Sec/90°
MOTOR TYPE Unidirectional
WORKING ANGLE 90°
PROTECTION IP54
WEIGHT 0,65 Kg; 1.43 lb
OPERATING TEMPERATURE -20° + 70°; -4F +158F
CONNECTION Wires Cable 3 Wires
APPLICATION for 2-way ball valves.

SCHEMA ELETTRICO / WIRING DIAGRAM

1 BLU neutro 24V 50/60Hz (3,5w) 1 BLUE neutral 230V 50/60Hz (3,5w)
 2 NERO fase 24V 50/60Hz (3,5w) 2 BLACK phase 230V 50/60Hz (3,5w)
 3 ARANCIONE fase per aprire / no fase per chiudere 3 ORANGE phase to open / no phase to close

N - neutro (sn) N - neutral (sn)
 L - fase (sp) L - phase (sp)
 T - termostato (relay) T - thermostat (relay)



TERMINALE TERMINAL	DIREZIONE DIRECTION	DESCRIZIONE DESCRIPTION	CONNESSIONE CONNECTION
Blu Blue	Entrata In	Neutro (sn) Neutral (sn)	Collegare al neutro della linea di alimentazione Power line voltage neutral connection
Nero Black	Entrata In	Fase (sp) Phase (sp)	Collegare alla fase della linea di alimentazione Power phase voltage line connection
Arancione Orange	Entrata In	Aperto (y1) Open (y1)	Collegare il filo arancione alla fase della linea di alimentazione per aprire la valvola When power line voltage is connected to the orange wire the valve opens

**INDICATORE DI
FUNZIONAMENTO**

LUCE ROSSA SPENTA: VALVOLA CHIUSA

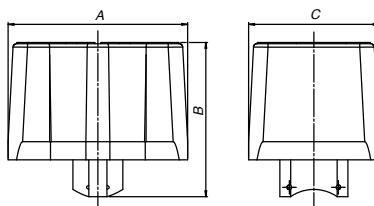
OPERATING LED

RED LIGHT OFF: VALVE CLOSED

Art. R.2822P00 24V

ATTUATORE ELETTRICO
ELECTRIC ACTUATOR

Attuatore elettrico con
connessione quick mounting
180°.
Electric actuator with quick
mounting connection 180°.



SIZE	
A mm	100
B mm	85
C mm	72

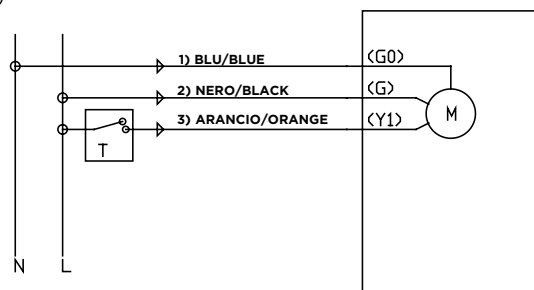
ATTUATORI ELETTRICI QM / ELECTRIC ACTUATORS QM

CODICE R2822P00
VOLTAGGIO 24V 50-60Hz
POTENZA ASSORBITA 3,5 Watt
SEGNALE INGRESSO 2 Punti / SPST / On-Off/Con relay interno
COPPIA MOTRICE 8Nm max.; 70.80 Lbin max.
ATTACCO PER VALVOLE Quick Monting (Attacco Rapido)
TEMPO DI AZIONAMENTO 120 Sec/180°
TIPOLOGIA DI MOTORE Unidirezionale
ANGOLO DI ROTAZIONE 90°
GRADO DI PROTEZIONE IP54
PESO 0,65 Kg; 1,43 lb
TEMPERATURA DI ESERCIZIO -20° + 70°; -4F +158F
CONNESSIONE Cavo Multifilare 3 Fili
IMPIEGO per valvola 3 vie a L.

CODE R2822P00
POWER SUPPLY VOLTAGE 24V 50-60Hz
ABSORBED POWER W 3,5 W
INPUT SIGNAL 2 Position Control Signal / SPST / On-Off/ With internal relay
OUTPUT TORQUE 8Nm max.; 70.80 Lbin max.
ASSEMBLY Quick Mounting
WORKING TIME 120 Sec/180°
MOTOR TYPE Unidirectional
WORKING ANGLE 90°
PROTECTION IP54
WEIGHT 0,65 Kg; 1.43 lb
OPERATING TEMPERATURE -20° + 70°; -4F +158F
CONNECTION Wires Cable 3 Wires
APPLICATION for 3-way ball valves a L.

SCHEMA ELETTRICO / WIRING DIAGRAM

- | | | | |
|-------------|---|----------|--------------------------------------|
| 1 BLU | neutro 24V 50/60Hz (3,5w) | 1 BLUE | neutral 230V 50/60Hz (3,5w) |
| 2 NERO | fase 24V 50/60Hz (3,5w) | 2 BLACK | phase 230V 50/60Hz (3,5w) |
| 3 ARANCIONE | fase per aprire /
no fase per chiudere | 3 ORANGE | phase to open /
no phase to close |
-
- | | |
|------------------------|------------------------|
| N - neutro (sn) | N - neutral (sn) |
| L - fase (sp) | L - phase (sp) |
| T - termostato (relay) | T - thermostat (relay) |



TERMINALE TERMINAL	DIREZIONE DIRECTION	DESCRIZIONE DESCRIPTION	CONNESSIONE CONNECTION
Blu Blue	Entrata In	Neutro (sn) Neutral (sn)	Collegare al neutro della linea di alimentazione Power line voltage neutral connection
Nero Black	Entrata In	Fase (sp) Phase (sp)	Collegare alla fase della linea di alimentazione Power phase voltage line connection
Arancione Orange	Entrata In	Aperto (y1) Open (y1)	Collegare il filo arancione alla fase della linea di alimentazione per aprire la valvola (180°) When power line voltage is connected to the orange wire the valve opens (180°)

INDICATORE DI FUNZIONAMENTO LUCE ROSSA ACCESA: VALVOLA APERTA **OPERATING LED** RED LIGHT ON: VALVE OPEN

ATTUATORI QM

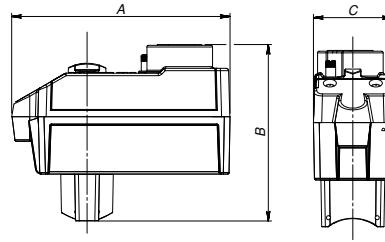
Attuatore elettrico ad attacco rapido
Quick mounting electric actuator

ON-OFF

Art. R.2852P00 12 Vdc
Art. R.2853P00 24 Vdc

ATTUATORE ELETTRICO
ELECTRIC ACTUATOR

Attuatore elettrico con
connessione quick mounting.
Electric actuator with quick
mounting connection.



SIZE	
A mm	133
B mm	110
C mm	48

ATTUATORI ELETTRICI QM / ELECTRIC ACTUATORS QM

CODICE R2853P00

POTAGGIO 24 Vdc Disponibile 12 Vdc Art. R2852P00

POTENZA ASSORBITA 12 Watt

SEGNALE INGRESSO 2 Punti / SPST / On-Off/

Con relay interno

COPPIA MOTRICE 13Nm max.; 115.05 Lbin max

ATTACCO PER VALVOLE Quick Mounting (Attacco Rapido)

TEMPO DI AZIONAMENTO 5 Sec/90°

TIPOLOGIA DI MOTORE Bidirezionale

ANGOLO DI ROTAZIONE 90°

GRADO DI PROTEZIONE IP54

PESO 0,65 Kg; 1.43 lb

TEMPERATURA DI ESERCIZIO -20° + 70°; -4F +158F

CONNESSIONE Cavo Multifilare 6 Fili

SEGNALE USCITA 230V 50-60Hz 200VA

CONTATTO AUSILIARIO 250V 10A (AC1)

CODE R2853P00

POWER SUPPLY VOLTAGE 24 Vdc Available 12 Vdc Art. R2852P00

ABSORBED POWER 12 W

INPUT SIGNAL 2 Position Control Signal / SPST / On-Off/

With internal relay

OUTPUT TORQUE 13Nm max.; 115.05 Lbin max

ASSEMBLY Quick Mounting

WORKING TIME 5 Sec/90°

MOTOR TYPE Bidirectional

WORKING ANGLE 90°

PROTECTION IP54

WEIGHT 0,65 Kg; 1.43 lb

OPERATING TEMPERATURE -20° + 70°; -4F +158F

CONNECTION Wires Cable 6 Wires

OUTPUT SIGNAL 230V 50-60Hz 200VA

ADDITIONAL AUX CONTACT 250V 10A (AC1)

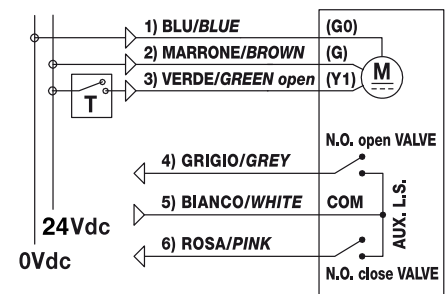
SCHEMA ELETTRICO / WIRING DIAGRAM

1 BLU	0 Vdc
2 MARRONE	24 Vdc (12W)
3 VERDE	24 V per aprire 0 V per chiudere
4 GRIGIO	contatto n.o. valvola aperta
5 BIANCO	comune contatto ausiliario
6 ROSA	contatto n.o. valvola chiusa

T	termostato ambiente
K	rele pompa ricircolo
F.C.	finecorsa 230VAC 10A (AC1)
F.C.1	contatto ausiliario 250VAC 10A (AC1)
M	motore

1 BLUE	0 Vdc
2 BROWN	24 Vdc (12W)
3 GREEN	24 V to open 0 V to close
4 GREY	n.o. contact with open valve
5 WHITE	common aux. contact
6 PINK	n.o. contact with close valve

T	thermostat (relay)
K	pump relay
F.C.	limit switch 230VAC 10A (AC1)
F.C.1	aux. contact 250VAC 10A (AC1)
M	motor

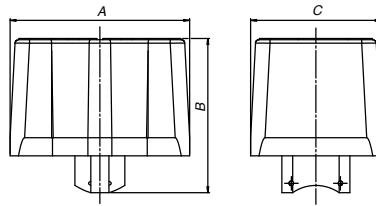


COLORE FILO WIRE COLOR	DIREZIONE DIRECTION	DESCRIZIONE DESCRIPTION	CONNESSIONE CONNECTION
1 Blu 1 Blue	In In	0 Vdc	Collegare al 0 V della linea di alimentazione. Power supply voltage neutral connection
2 Marrone 2 Brown	In In	24 Vdc	Collegare ai 24 V della linea di alimentazione Power supply voltage line connection
3 Verde 3 Green	In In	Apertura / chiusura Opening /closing	Collegare il filo verde ai 24 V della linea di alimentazione per aprire la valvola When power supply voltage 24 V is connected to green wire the valve opens otherwise the valve closes
4 Grigio 4 Grey	Out Out	Fine corsa ausiliario Limit switch	Contatto n.o. valvola aperta Common aux contact
5 Bianco 5 White	Comune Common	Fine corsa ausiliario Limit switch	Comune del contatto ausiliario Aux.contact switch common
6 Rosa 6 Pink	Out Out	Fine corsa ausiliario Limit switch	Contatto n.o. valvola chiusa N.o. contact with close valve

Art. R.2818P00 24V

ATTUATORE ELETTRICO
ELECTRIC ACTUATOR

Attuatore elettrico con
connessione quick mounting.*
Electric actuator with quick
mounting connection.*



SIZE	
A mm	100
B mm	85
C mm	72

ATTUATORI ELETTRICI QM / ELECTRIC ACTUATORS QM

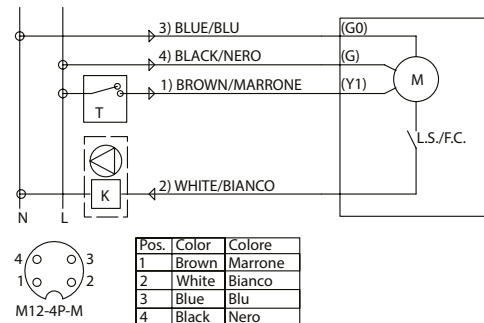
CODICE R2818P00
VOLTAGGIO 24V 50-60Hz
POTENZA ASSORBITA 3,5 Watt
SEGNALE INGRESSO 2 Punti / SPST / On-Off /
 Con relay interno
COPPIA MOTRICE 10Nm max.; 88.50 Lbin max.
ATTACCO PER VALVOLE Quick Mounting (Attacco Rapido)
TEMPO DI AZIONAMENTO 60 Sec/90°
TIPOLOGIA DI MOTORE Bidirezionale
ANGOLO DI ROTAZIONE 90°
GRADO DI PROTEZIONE IP54
PESO 0,65 Kg; 1,43 lb
TEMPERATURA DI ESERCIZIO -20° + 70°; -4F +158F
CONNESSIONE PLUG M12 - 4P
SEGNALE USCITA 24V 50-60Hz 200VA

CODE R2818P00
POWER SUPPLY VOLTAGE 24V 50-60Hz
ABSORBED POWER W 3,5 W
INPUT SIGNAL 2 Position Control Signal / SPST / On-Off /
 With Internal Relay
OUTPUT TORQUE 10Nm max.; 88.50 Lbin max.
ASSEMBLY Quick Mounting
WORKING TIME 60 Sec/90°
MOTOR TYPE Bidirectional
WORKING ANGLE 90°
PROTECTION IP54
WEIGHT 0,65 Kg; 1,43 lb
OPERATING TEMPERATURE -20° + 70°; -4F +158F
CONNECTION PLUG M12 - 4P
OUTPUT SIGNAL 24V 50-60Hz 200VA

SCHEMA ELETTRICO / WIRING DIAGRAM

1 MARRONE fase per aprire / no fase per chiudere	1 BROWN line to open / no line to close
2 BIANCO fase con valvola aperta	2 WHITE line with open valve
3 BLU neutro 24V 50/60Hz	3 BLUE neutral 24V 50/60Hz
4 NERO fase 24V 50/60Hz (3.5W)	4 BLACK line 24V 50/60Hz (3.5W)

N - neutro (sn)	N - neutral (sn)
L - fase (sp)	L - phase (sp)
T - termostato ambiente	T - thermostat (relay)
K - rele pompa ricircolo	K - pump relay
F.C. - fine corsa 24VAC 10A(AC1)	F.C. - limit switch 24VAC 10A(AC1)
M - motore	M - motor



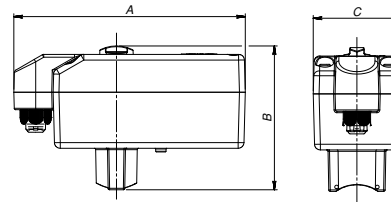
COLORE FILO WIRE COLOR	DIREZIONE DIRECTION	DESCRIZIONE DESCRIPTION	CONNESSIONE CONNECTION
Blu Blue	Entrata In	Neutro (sn) Neutral (sn)	Collegare al neutro della linea di alimentazione Power line voltage neutral connection
Nero Black	Entrata In	Fase (sp) Phase (sp)	Collegare alla fase della linea di alimentazione Power line voltage line connection
Marrone Brown	Entrata In	Aperto (y1) Open (y1)	Collegare il filo marrone alla fase della linea di alimentazione per aprire la valvola When power line voltage is connected to the brown wire the valve opens
Bianco White	Uscita Out	Uscita rele pompa Pump relay output	Presenza della fase a valvola aperta When open, presence of line

* Disponibile versione 230V con calza metallica (cod. R2827P00) - Available 230V version with metal jacket (cod. R2827P00).

Art. S.2918P00 230V
Art. S.2919P00 24V

ATTUATORE ELETTRICO
ELECTRIC ACTUATOR

Attuatore elettrico compatto con
connessione quick mounting.
Compact electric actuator with
quick mounting connection.



SIZE	
A mm	160
B mm	100
C mm	60

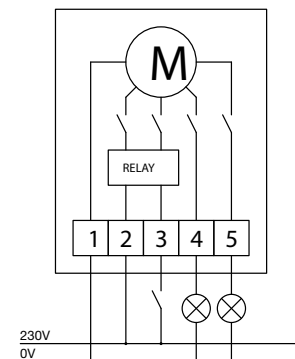
ATTUATORI ELETTRICI ISO 5211 / ELECTRIC ACTUATORS ISO 5211

CODICE S2918P00
VOLTAGGIO 230V 50-60Hz Disponibile 24V Art. S2919P00
POTENZA ASSORBITA 3,5 Watt
SEGNALE INGRESSO - 2 Punti / SPST /
Con relay interno
COPPIA MOTRICE 6Nm max.; 53 Lbin max.
ATTACCO PER VALVOLE QM (attacco rapido)
TEMPO DI AZIONAMENTO 20 Sec/90°
TIPOLOGIA DI MOTORE Bidirezionale
ANGOLO DI ROTAZIONE 90°
GRADO DI PROTEZIONE IP54
PESO 0,45 Kg; 1.0 lb
TEMPERATURA DI ESERCIZIO -20° + 70°; -4F +158F
CONNESSIONE PG9 con morsetteria interna
SEGNALE USCITA 230V 50-60Hz 200VA
CONTATTO AUSILIARIO non presente

CODE S2918P00
POWER SUPPLY VOLTAGE 230V 50-60Hz Available 24V Art. S2919P00
ABSORBED POWER W 3,5W
INPUT SIGNAL - 2 Way Control / SPST /
With Internal Relay
OUTPUT TORQUE 6Nm max.; 53 Lbin max.
ASSEMBLY Quick mounting
WORKING TIME 20 Sec/90°
MOTOR TYPE Bidirectional
WORKING ANGLE 90°
PROTECTION IP54
WEIGHT 0,45 Kg; 1.0 lb
OPERATING TEMPERATURE -20° + 70°; -4F +158F
CONNECTION PG9 with internal terminal block
OUTPUT SIGNAL 230V 50-60Hz 200VA
ADDITIONAL AUX CONTACT not present

SCHEMA ELETTRICO / WIRING DIAGRAM

1	neutro alimentazione	1	power line neutral
2	fase alimentazione (230V)	2	power line (230V)
3	ingresso di comando (230V per aprire)	3	command input (230V to open)
4	fase (230V) in uscita con valvola aperta	4	live out (230V) when valve is open
5	fase (230V) in uscita con valvola chiusa	5	live out (230V) when valve is closed

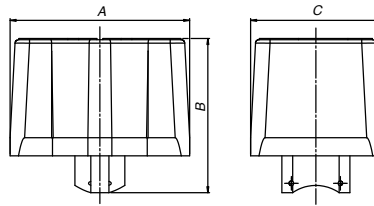


MORSETTIERA TERMINAL BLOCK	DIREZIONE DIRECTION	DESCRIZIONE DESCRIPTION	CONNESSIONE CONNECTION
1 1	Ingresso In	Alimentazione Power supply	Connettere al neutro della linea di alimentazione Connect to power line neutral
2 2	Ingresso In	Alimentazione Power supply	Connettere alla fase della linea di alimentazione Connect to power line live
3 3	Ingresso In	Ingresso di comando Input command	Connettere alla fase per aprire Connect to the live to open
4 4	Uscita Out	Segnale in tensione Voltage signal	Fase in uscita a valvola aperta Live out when valve is open
5 5	Uscita Out	Segnale in tensione Voltage signal	Fase in uscita a valvola chiusa Live out when valve is closed

Art. S.2829P00 12VDC

ATTUATORE ELETTRICO
ELECTRIC ACTUATOR

Attuatore elettrico con
connessione quick mounting.
Electric actuator with quick
mounting connection.



SIZE	
A mm	100
B mm	85
C mm	72

ATTUATORI ELETTRICI QM / ELECTRIC ACTUATORS QM

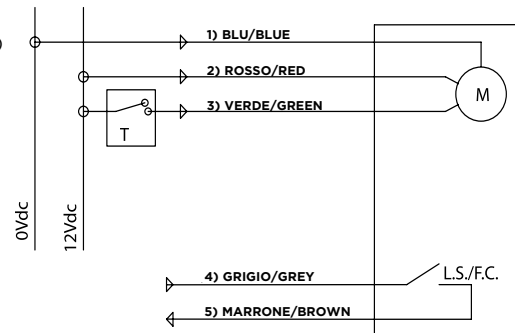
CODICE S2829P00
VOLTAGGIO 12VDC
POTENZA ASSORBITA 5 Watt
SEGNALE INGRESSO 2 Punti / SPST / On-Off/
 Con relay interno
COPPIA MOTRICE 10Nm max.; 88.50 Lbin max.
ATTACCO PER VALVOLE Quick Monting (Attacco Rapido)
TEMPO DI AZIONAMENTO 60 Sec/90°
TIPOLOGIA DI MOTORE Bidirezionale
ANGOLO DI ROTAZIONE 90°
GRADO DI PROTEZIONE IP54
PESO 0,65 Kg; 1.43 lb
TEMPERATURA DI ESERCIZIO -20° + 70°; -4F +158F
CONNESSIONE Cavo Multifilare 5 Fili
CONTATTO AUSILIARIO 250V 8A (AC1)

CODE S2829P00
POWER SUPPLY VOLTAGE 12VDC
ABSORBED POWER W 5 W
INPUT SIGNAL 2 Position Control Signal / SPST / On-Off/
 With internal relay
OUTPUT TORQUE 10Nm max.; 88.50 Lbin max.
ASSEMBLY Quick Mounting
WORKING TIME 60 Sec/90°
MOTOR TYPE Bidirectional
WORKING ANGLE 90°
PROTECTION IP54
WEIGHT 0,65 Kg; 1.43 lb
OPERATING TEMPERATURE -20° + 70°; -4F +158F
CONNECTION Wires Cable 5 Wires
ADDITIONAL AUX CONTACT 250V 8A (AC1)

SCHEMA ELETTRICO / WIRING DIAGRAM

1 BLU alimentazione 0VDC
 2 ROSSO alimentazione +12VDC (5W)
 3 VERDE +12VDC per aprire
 4 GRIGIO comune contatto ausiliario
 5 MARRONE n.o. contatto ausiliario
 T - termostato ambiente
 F.C. - finecorsa 230VAC 8A (AC1)
 M - motore

1 BLUE power supply 0VDC
 2 BROWN power supply +12VDC (5W)
 3 GREEN +12VDC to open
 4 GREY common aux. contact
 5 BROWN n.o. aux. contact
 T - thermostat (relay)
 L.S. - limit swatch 230VAC 8A (AC1)
 M - motor



COLORE FILO WIRE COLOR	DIREZIONE DIRECTION	DESCRIZIONE DESCRIPTION	CONNESSIONE CONNECTION
Blu Blue	Entrata In	Alimentazione (-) 0V DC (-) Power Line	Collegare alla massa della linea di alimentazione Power supply voltage negative connection
Rosso Red	Entrata In	Alimentazione (+) 12V DC (+) Power Line	Collegare al positivo della linea di alimentazione Power supply voltage positive connection
Verde Green	Entrata In	Apertura / Chiusura Opening /Closing	Collegare il filo verde al positivo della linea di alimentazione per aprire la valvola When power supply voltage positive is connected to green wire the valve opens otherwise the valve closes
Grigio Grey	Uscita Out	Fine corsa ausiliario Limit switch	Comune del contatto ausiliario Aux.Contact switch common
Marrone Brown	Uscita Out	Fine corsa ausiliario Limit switch	N.O.del contatto ausiliario Aux.Contact switch N.O.

ATTUATORI QM

Attuatore elettrico ad attacco rapido
Quick mounting electric actuator

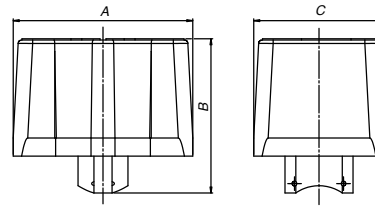
PROPORZIONALE
PROPORTIONAL

Art. S.2912P00 24V

ATTUATORE ELETTRICO
ELECTRIC ACTUATOR

Attuatore proporzionale con
connessione quick mounting,
regolazione trimmer, vedi pagina 328.

*Proportional actuator with quick
mounting connection, with
trimmer regulation, see page 328.*



SIZE	
A mm	100
B mm	85
C mm	72

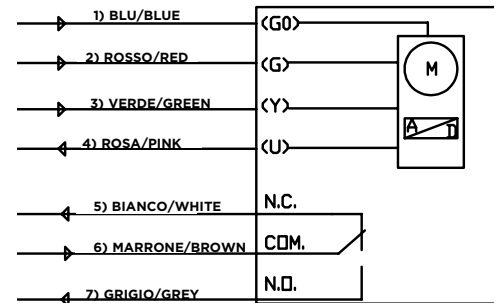
ATTUATORI ELETTRICI QM / ELECTRIC ACTUATORS QM

CODICE S2912P00
VOLTAGGIO 24V AC/DC
POTENZA ASSORBITA 10 Watt
SEGNALE INGRESSO 0..10V
COPPIA MOTRICE 10Nm max.; 88.50 Lbin max.
ATTACCO PER VALVOLE Quick Mounting (Attacco Rapido)
TEMPO DI AZIONAMENTO 35 Sec/90°
TIPOLOGIA DI MOTORE Bidirezionale
ANGOLO DI ROTAZIONE 90°
GRADO DI PROTEZIONE IP54
PESO 0,65 Kg; 1.43 lb
TEMPERATURA DI ESERCIZIO -20° + 70°; -4F +158F
CONNESSIONE Cavo Multifilare 7 Fili
SEGNALE USCITA 0..10V
CONTATTO AUSILIARIO 250V 8A (AC1)

CODE S2912P00
POWER SUPPLY VOLTAGE 24V AC/DC
ABSORBED POWER W 10 W
INPUT SIGNAL 0..10V
OUTPUT TORQUE 10Nm max.; 88.50 Lbin max.
ASSEMBLY Quick Mounting
WORKING TIME 35 Sec/90°
MOTOR TYPE Bidirezionale
WORKING ANGLE 90°
PROTECTION IP54
WEIGHT 0,65 Kg; 1.43 lb
OPERATING TEMPERATURE -20° + 70°; -4F +158F
CONNECTION Wires Cable 7 Wires
OUTPUT SIGNAL 0..10V
ADDITIONAL AUX CONTACT 250V 8A (AC1)

SCHEMA ELETTRICO / WIRING DIAGRAM

1 BLU	neutro (-) 24V AC/DC (10W)	1 BLUE	neutral (-) 24V AC/DC (10W)
2 ROSSO	fase (+) 24V AC/DC (10W)	2 BLACK	line (+) 24V AC/DC (10W)
3 VERDE	da 0 a 10V input segnale	3 GREEN	from 0 to 10V input signal
4 ROSA	da 0 a 10V output segnale	4 PINK	from 0 to 10V output signal
5 BIANCO	n.c. contatto ausiliario	5 WHITE	n.c. aux. contact
6 MARRONE	comune contatto ausiliario	6 BROWN	common aux. contact
7 GRIGIO	n.o. contatto ausiliario	7 GREY	n.o. aux. contact



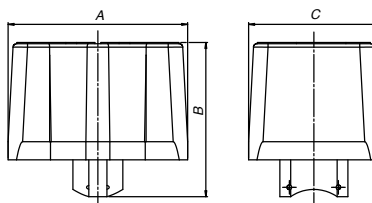
TERMINALE TERMINAL	DIREZIONE DIRECTION	DESCRIZIONE DESCRIPTION	CONNESSIONE CONNECTION
1 Blu 1 Blue	In In	0V 0V	Collegare agli 0V della linea di alimentazione Connect to 0V of power supply
2 Rosso 2 Red	In In	24V 24V	Collegare ai 24V della linea di alimentazione (possono essere sia DC che AC) Connect to 24V of power supply (either DC or AC)
3 Verde 3 Green	In In	Ingresso analogico Analog input	Segnale analogico (0..10V) proporzionale alla posizione angolare della sfera Analogic input signal (0..10V) proportional to sphere's angular position
4 Rosa 4 Pink	Uscita Out	Uscita analogica Analog output	Retroazione analogica (0..10V) proporzionale alla posizione angolare della sfera Analogic output feedback (0..10V) proportional to sphere's angular position
5 Bianco 5 White	Uscita Out	Contatto ausiliario Auxiliary contact	Terminale N.C. contatto ausiliario configurabile con trimmer Auxiliary contact's N.C. terminal. Auxiliary contact's angular trigger position can be adjusted by a trimmer
6 Marrone 6 Brown	Comune Common	Contatto ausiliario Auxiliary contact	Terminale comune contatto ausiliario Auxiliary contact's COM terminal
7 Grigio 7 Grey	Uscita Out	Contatto ausiliario Auxiliary contact	Terminale N.O. contatto ausiliario configurabile con trimmer Auxiliary contact's N.O. terminal. Auxiliary contact's angular trigger position can be adjusted by a trimmer

Art. S.2913P00 24V

ATTUATORE ELETTRICO ELECTRIC ACTUATOR

Attuatore proporzionale con connessione quick mounting, regolazione trimmer e **posizione di chiusura della sfera regolabile da 0° a 30°**, vedi pagina 328.

Proportional actuator with quick mounting connection, with trimmer regulation and ball close position from 0° to 30° see page 328.



SIZE	
A mm	100
B mm	85
C mm	72

ATTUATORI ELETTRICI QM / ELECTRIC ACTUATORS QM

CODICE S2913P00

VOLTAGGIO 24V AC/DC

POTENZA ASSORBITA 10 Watt

SEGNALE INGRESSO 0..10V

COPPIA MOTRICE 10Nm max.; 88.50 Lbin max.

ATTACCO PER VALVOLE Quick Mounting (Attacco Rapido)

TEMPO DI AZIONAMENTO 35 Sec/90°

TIPOLOGIA DI MOTORE Bidirezionale

ANGOLO DI ROTAZIONE 90°

GRADO DI PROTEZIONE IP54

PESO 0,65 Kg; 1.43 lb

TEMPERATURA DI ESERCIZIO -20° + 70°; -4F +158F

CONNESSIONE Cavo Multifilare 7 Fili

SEGNALE USCITA 0..10V

CONTATTO AUSILIARIO 250V 8A (AC1)

CODE S2913P00

POWER SUPPLY VOLTAGE 24V AC/DC

ABSORBED POWER W 10 W

INPUT SIGNAL 0..10V

OUTPUT TORQUE 10Nm max.; 88.50 Lbin max.

ASSEMBLY Quick Mounting

WORKING TIME 35 Sec/90°

MOTOR TYPE Bidirezionale

WORKING ANGLE 90°

PROTECTION IP54

WEIGHT 0,65 Kg; 1.43 lb

OPERATING TEMPERATURE -20° + 70°; -4F +158F

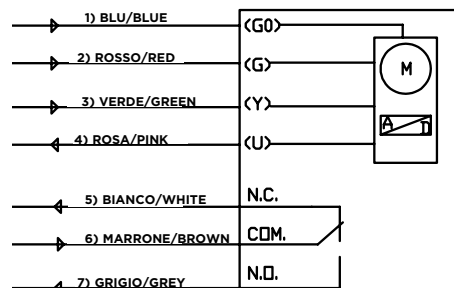
CONNECTION Wires Cable 7 Wires

OUTPUT SIGNAL 0..10V

ADDITIONAL AUX CONTACT 250V 8A (AC1)

SCHEMA ELETTRICO / WIRING DIAGRAM

1 BLU	neutro (-) 24V AC/DC (10W)	1 BLUE	neutral (-) 24V AC/DC (10W)
2 ROSSO	fase (+) 24V AC/DC (10W)	2 BLACK	line (+) 24V AC/DC (10W)
3 VERDE	da 0 a 10V input segnale	3 GREEN	from 0 to 10V input signal
4 ROSA	da 0 a 10V output segnale	4 PINK	from 0 to 10V output signal
5 BIANCO	n.c. contatto ausiliario	5 WHITE	n.c. aux. contact
6 MARRONE	comune contatto ausiliario	6 BROWN	common aux. contact
7 GRIGIO	n.o. contatto ausiliario	7 GREY	n.o. aux. contact



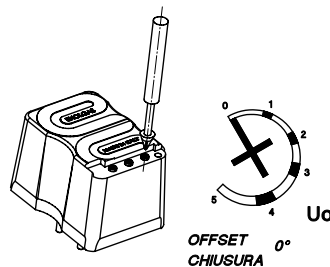
TERMINALE TERMINAL	DIREZIONE DIRECTION	DESCRIZIONE DESCRIPTION	CONNESSIONE CONNECTION
1 Blu 1 Blue	In In	0V 0V	Collegare agli 0V della linea di alimentazione Connect to 0V of power supply
2 Rosso 2 Red	In In	24V 24V	Collegare ai 24V della linea di alimentazione (possono essere sia DC che AC) Connect to 24V of power supply (either DC or AC)
3 Verde 3 Green	In In	Ingresso analogico Analog input	Segnale analogico (0..10V) proporzionale alla posizione angolare della sfera Analogic input signal (0..10V) proportional to sphere's angular position
4 Rosa 4 Pink	Uscita Out	Uscita analogica Analog output	Retroazione analogica (0..10V) proporzionale alla posizione angolare della sfera Analogic output feedback (0..10V) proportional to sphere's angular position
5 Bianco 5 White	Uscita Out	Contatto ausiliario Auxiliary contact	Terminale N.C. contatto ausiliario configurabile con trimmer Auxiliary contact's N.C. terminal. Auxiliary contact's angular trigger position can be adjusted by a trimmer
6 Marrone 6 Brown	Comune Common	Contatto ausiliario Auxiliary contact	Terminale comune contatto ausiliario Auxiliary contact's COM terminal
7 Grigio 7 Grey	Uscita Out	Contatto ausiliario Auxiliary contact	Terminale N.O. contatto ausiliario configurabile con trimmer Auxiliary contact's N.O. terminal. Auxiliary contact's angular trigger position can be adjusted by a trimmer

ATTUATORI ELETTRICI ON-OFF E PROPORZIONALI CON ATTACCO RAPIDO ELECTRIC ACTUATORS ON-OFF AND PROPORTIONAL WITH QUICK MOUNTING CONNECTION

Codice articolo <i>Product number</i>	Voltaggio <i>Operating voltage</i>	Potenza Assorbita <i>Absorbed power</i>	Segnale d'ingresso <i>Type of control (control signal)</i>	Coppia Motrice <i>Torque (Nm)</i>	Tempo di Azionamento <i>Run-time (seconds/90°)</i>	Contatto Ausiliario <i>Additional aux contact</i>	Grado di protezione dell'involucro <i>Protection</i>	Temperatura di Esercizio <i>Operating temperatura</i>	Connessione Elettrica <i>Electric connection</i>	Segnalatore di Posizione <i>Position indicator</i>	Manovra Manuale <i>Manual override</i>	Angolo Rotazione <i>Working angle</i>
S2815P00	230 V	3,5	3 punti/ 3 position control	10 Nm	60	250V 10A (ACI)	IP 54	-20°C / +70°C	Cavo Multifilare Wires Cable	NO	NO	90°
S2816P00	24 V											
S2817P00	230 V											
S2818P00	24 V											
R2813P00	230 V		8 Nm	2 punti/ 2 position control		13 Nm				NO		
S2833P00												
S2834P00	24 V		NO									
R2818P00												
R2828P00												
R2827P00	230 V		NO									
S2829P00	12 Vdc											
S2912P00	24 V AC/DC		10	0..10 V		10 Nm				250V 10A (ACI)	NO	
S2913P00		35			250V 8A (ACI)							

REGOLAZIONE ATTUATORE PROPORZIONALE

Regolazione del TRIMMER OFFSET (chiusura 0°)
Range: 0..5 V
Posizione di Fabbrica: 0 V
Modificando l'OFFSET si può variare il segnale necessario in entrata per chiudere la valvola.
Es: Quando l'OFFSET è posizionato a 2 V, 2V di tensione dal termostato (relè - plc ecc.) corrispondono a valvola chiusa 0°.
Cambiando questa impostazione l'attuatore diventa compatibile con termostati, plc ecc. con segnale analogico in uscita 2..10 V

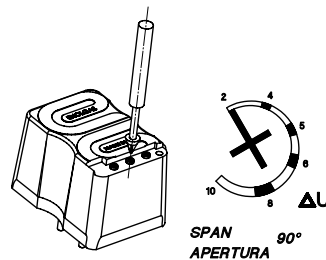


PROPORTIONAL ACTUATOR REGULATION

Regulation of OFFSET TRIMMER (OFF at 0°)
Range: 0..5 V
Factory setting: 0 V
By modifying the OFFSET one can change the input signal necessary to close the valve.
i.e.: When the OFFSET is positioned at 2 V, such voltage of the thermostat (relay - plc etc.) corresponds to the valve closed at 0°.
By modifying this setting the actuator becomes compatible with thermostats, plc etc. through an output analog signal 2..10 V.

Regolazione del TRIMMER SPAN (apertura totale 90°)
Range: 2..10 V
Posizione di Fabbrica: 10 V

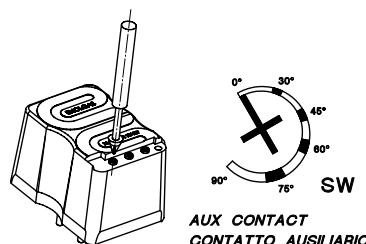
Modificando lo SPAN si può variare il segnale necessario in entrata per aprire totalmente (90°) la valvola. Es: Quando la SPAN è posizionato su 8 V, 8V di tensione dal termostato (plc - relè) corrispondono a valvola aperta 90°.
Cambiando questa impostazione l'attuatore diventa compatibile con termostati, plc ecc. con Segnale analogico in uscita 0..8 V oppure 0..5 V



Regulation of SPAN TRIMMER (completely open at 90°)
Range: 2..10 V
Factory setting: 10 V
By modifying the SPAN it is possible to change the input signal necessary to the complete opening of the valve (90°)
i.e.: When the SPAN is positioned at 8 V, such voltage of the thermostat (plc - relay) corresponds to the valve opened at 90°.
By modifying this setting the actuator becomes compatible with thermostats, plc etc. by means of an output analog signal 0..8 V or 0..5 V.

Regolazione del TRIMMER AUX CONTACT (contatto ausiliario)
Range: 0°..90°
Impostazione di Fabbrica 45°

Questo TRIMMER non è indispensabile per il funzionamento. Utilizzare questa regolazione solo per impostare l'eccitazione del contatto pulito da 0° a 90°.



Regulation of AUX CONTACT TRIMMER
Range: 0°..90°
Factory setting 45°
This TRIMMER is not essential to the proper working. Use this regulation device only in case you have to set the excitation of the clean contact from 0° to 90°.