

BON TAS

VALVOLA A SFERA PER GAS CON DISPOSITIVO DI SICUREZZA TERMICO
BALL VALVE FOR FUEL GAS WITH THERMIC SAFETY DEVICE

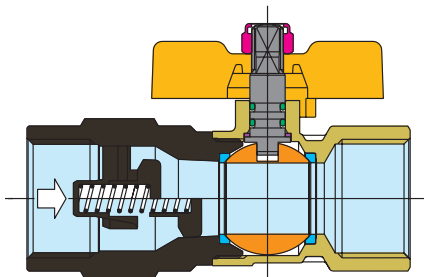


SPECIFICA MATERIALI MATERIAL SPECIFICATION

PARTICOLARI COMPONENT

MATERIALI MATERIAL

DESCRIZIONE DESCRIPTION



■ CORPO BODY	CW 617 N UNI EN 12165	STAMPATO DA BARRA, NICHELATO Forged, Nickel-Plated
■ MANICOTTO END ADAPTER	CW 617 N UNI EN 12165	STAMPATO DA BARRA, NICHELATO Forged, Nickel-Plated
■ SFERA BALL	CW 614 N UNI EN 12164	DA BARRA, NICHEL-CROMATA Machined, Chrome-Plated
■ SEDI LATERALI BALL GASKETS	PTFE	VERGINE Virgin
■ PERNO STEM	CW 614 N UNI EN 12164	DA BARRA Machined
■ ANELLO ANTIFRIZIONE THRUST WASHER	PTFE	VERGINE Virgin
■ O-RINGS	ELASTOMERO Elastomer	ADATTO ALL'USO PER GAS A NORMA EN549 Suitable For Use With Gas En549
■ LEVA LEVER HANDLE	ACCIAIO ZINCATO Zinc-Plated Steel	PLASTIFICATA IN PVC Pvc Insulated
■ FARFALLA O LEVA LEVER OR T-HANDLE	ALLUMINIO Aluminium	VERNICIATA Painted
■ DADO AUTO-BLOCCANTE SELF-LOCKING NUT	ACCIAIO Steel	ZINCATO Zinc-Plated

GUARDA IL VIDEO / WATCH THE VIDEO



FUNZIONAMENTO DEL DISPOSITIVO Il dispositivo termico di sicurezza TAS interviene in caso di incendio, non appena raggiunta la temperatura di 100°C, impedendo così la fuoriuscita del gas combustibile per un minimo di 60 minuti ad una temperatura di 925°C.

HOW THE DEVICE WORKS The TAS thermic safety device works in the event of fire as soon as the temperature reaches 100°C, so blocking the fuel gas flow for at least 60 minutes at 925°C temperature.

FILETTATURE Estremità filettate UNI EN 10226

END CONNECTIONS Threaded ends to UNI EN 10226 .

PRESSIONE DI ESERCIZIO Per gas combustibili MOP5.

PRESSURE LIMITS For fuel gas MOP5.

LIMITI DI TEMPERATURA Per gas combustibili da -20°C a +60°C.

TEMPERATURE LIMITS For fuel gas from -20°C to +60°C.

Dispositivo termico di sicurezza TAS

TAS Thermic safety device

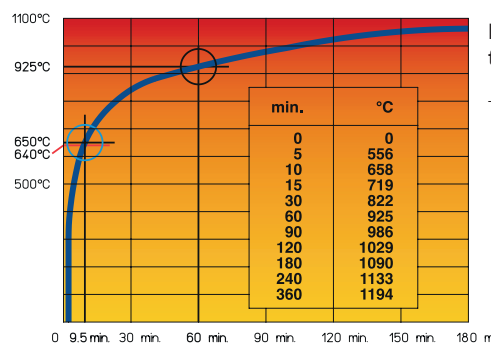
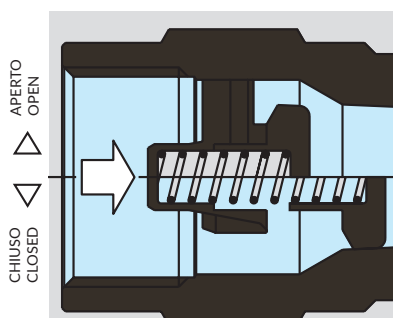


Diagramma tempo/temperatura

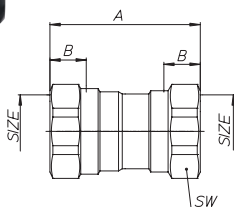
Time/temperature diagram

Il dispositivo termico di sicurezza TAS interviene in caso d'incendio, non appena raggiunta la temperatura di 100°C.
The TAS thermic safety device works in the event of fire as soon as the temperature reaches 100°C.

- Temperatura di infiammabilità del gas combustibili: 640°C CA
Light up temperature of fuel gas: approx. 640°C

Punto di resistenza del **BON•TAS**: 925°C
BON•TAS strength point: 925°C

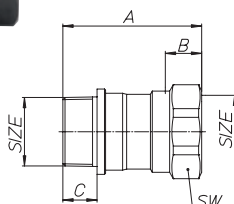
G0255 TAS



CODICE CODE	MISURA SIZE	PN Bar	A	B	SW	Box Crt
G0255X34	½" (DN15)	5	45,5	15	27	10/80
G0255X35	¾" (DN20)	5	45,5	16,5	32	8/64

Dispositivo termico di sicurezza per gas combustibili femmina-femmina.
Thermic safety device for fuel gas, female/female.

G0256 TAS



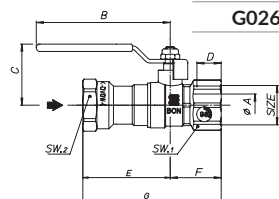
CODICE CODE	MISURA SIZE	PN Bar	A	B	C	SW	Box Crt
G0256X34	½" (DN15)	5	40	15	15,3	27	12/120
G0256X35	¾" (DN20)	5	50,3	16,5	16,3	32	10/80
G0256X36	1" (DN25)	5	53,8	19,2	19,2	41	6/48
G0256X37	1" ¼ (DN32)	5	100	61	21,4	55	2/12
G0256X38	1" ½ (DN40)	5	112	69	21,4	65	1/6
G0256X39	2" (DN50)	5	135	83	25,7	80	1/6

Dispositivo termico di sicurezza per gas combustibili maschio-femmina.
Thermic safety device for fuel gas, male/female.

G0261 BON TAS



EN 331
(MOP5)



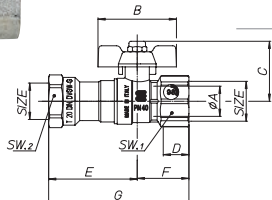
CODICE CODE	MISURA SIZE	PN Bar	øA	B	C	D	E	F	G	SW1-2	Box Crt
G0261N34	½" (DN15)	40	12,5	90	90	39,5	52,75	29	81,75	25-27	10/50
G0261N35	¾" (DN20)	40	15	90	41	16,3	58,75	34,25	87,5	32-32	12/60
G0261N36	1" (DN25)	40	20	105	49,5	19,1	67,5	40	107,5	38-41	8/32
G0261N37	1" ¼ (DN32)	50	25	140	53,5	21,4	117,4	49,3	166,7	47-55	3/12
G0261N38	1" ½ (DN40)	40	32	140	63	21,4	134,5	54	188,5	54-65	2/8
G0261N39	2" (DN50)	40	40	170	72	25,7	162	65	227	66-80	1/4

Rubinetto a sfera per gas combustibili femmina-femmina con dispositivo di sicurezza TAS, con leva acciaio gialla.
Ball valve for fuel gas, female/female, with TAS thermic safety device, with lever handle.

G0265 BON TAS



EN 331
(MOP5)



CODICE CODE	MISURA SIZE	PN Bar	øA	B	C	D	E	F	G	SW1-2	Box Crt
G0265N34	½" (DN15)	40	12,5	52	37	15	52,75	29	81,75	25-27	12/60
G0265N35	¾" (DN20)	40	15	52	40	16,3	58,75	34,25	87,5	32-32	12/60
G0265N36	1" (DN25)	40	20	65	49	19,1	67,5	40	107,5	38-41	10/40

Rubinetto a sfera per gas combustibili femmina-femmina con dispositivo di sicurezza TAS, con farfalla gialla.
Ball valve for fuel gas, female/female, with TAS thermic safety device, with T-handle.

