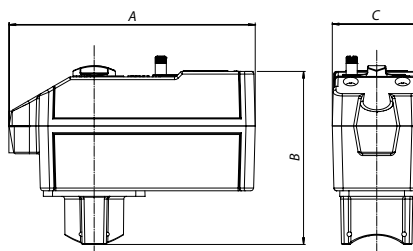


**Art. S.2909P00 230V**

**Art. S.2908P00 24V**

ATTUATORE ELETTRICO  
ELECTRIC ACTUATOR

Attuatore elettrico con  
connessione quick mounting.  
Adatto per valvola 6 vie.  
Electric actuator with quick  
mounting connection.  
Suitable for 6 way valve.



SIZE	
A mm	133
B mm	92
C mm	48

**3 Positions: 0°- 45°- 90°**

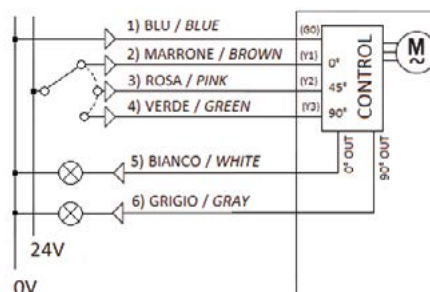
**ATTUATORI ELETTRICI QM / ELECTRIC ACTUATORS QM**

**CODICE** S2908P00  
**VOLTAGGIO** 24V 50-60Hz 230V  
**POTENZA ASSORBITA** 6,5 VA  
**SEGNALE INGRESSO** SPTD 3 posizioni (0°-45°-90°)  
**COPPIA MOTRICE** 13Nm max.; 115.05 Lbin max  
**ATTACCO PER VALVOLE** Quick Mounting (Attacco Rapido)  
**TEMPO DI AZIONAMENTO** 60 Sec/90°  
**TIPOLOGIA DI MOTORE** Bidirezionale  
**ANGOLO DI ROTAZIONE** 90°  
**GRADO DI PROTEZIONE** IP54  
**PESO** 0,65 Kg; 1.43 lb  
**TEMPERATURA DI ESERCIZIO** -20° + 70°; -4F +158F  
**CONNESSIONE** Cavo Multifilare 6 Fili  
**SEGNALE USCITA** 230V 50-60Hz 200VA

**CODE** S2908P00  
**POWER SUPPLY VOLTAGE** 24V 50-60Hz 230V  
**ABSORBED POWER W** 6,5 VA  
**INPUT SIGNAL** SPTD 3 posizioni (0°-45°-90°)  
**OUTPUT TORQUE** 13Nm max.; 115.05 Lbin max  
**ASSEMBLY** Quick Mounting  
**WORKING TIME** 60 Sec/90°  
**MOTOR TYPE** Bidirectional  
**WORKING ANGLE** 90°  
**PROTECTION** IP54  
**WEIGHT** 0,65 Kg; 1.43 lb  
**OPERATING TEMPERATURE** -20° + 70°; -4F +158F  
**CONNECTION** Wires Cable 6 Wires  
**OUTPUT SIGNAL** 230V 50-60Hz 200VA

**SCHEMA ELETTRICO / WIRING DIAGRAM**

1 BLU	0V	1 BLUE	0V
2 MARRONE	24V per chiudere (0°)	2 BROWN	24V to close (0°)
3 ROSA	24V per posizione intermedia (45°)	3 PINK	24V for middle position (45°)
4 VERDE	24V per aprire (90°)	4 GREEN	24V to open (90°)
5 BIANCO	24V in uscita in chiusura (0°)	5 WHITE	24V out if closed (0°)
6 GRIGIO	24V in uscita in apertura (90°)	6 GREY	24V out if open (90°)



COLORE FILO WIRE COLOR	DIREZIONE DIRECTION	DESCRIZIONE DESCRIPTION	CONNESSIONE CONNECTION
1 Blu 1 Blue	Entrata In	0V 0V	Connettere agli 0V dell'alimentazione Connect to the 0V of the power supply
2 Marrone 2 Brown	Entrata In	24V per chiudere 24 to close	Per dare il comando di chiusura, connettere ai 24V di alimentazione To give the open command, connect to the 24V power supply
3 Rosa 3 Pink	Entrata In	24V per posizione intermedia 24 for middle position	Per dare il comando di raggiungere, la posizione intermedia (45°), connettere ai 24V To give the "reach middle point" command, connect to the 24V
4 Verde 4 Green	Entrata In	24V per aprire 24 to open	Per dare il comando di apertura, connettere ai 24V di alimentazione To give the close command, connect to the 24V power supply
5 Bianco 5 White	Uscita Out	24V in uscita di chiusura 24 out if closed	24V in uscita se l'attuatore è in chiusura 24V out if the actuator is in the closed position
5 Grigio 5 Grey	Uscita Out	24V in uscita di apertura 24 out if open	24V in uscita se l'attuatore è in apertura 24V out if the actuator is in the open position