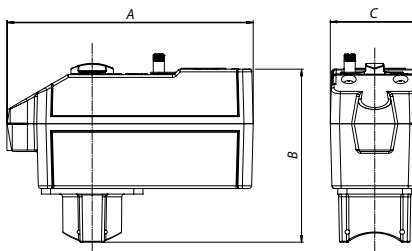


Art. S.2833P00 230V

Art. S.2834P00 24V

ATTUATORE ELETTRICO
ELECTRIC ACTUATOR

Attuatore elettrico con
connessione quick mounting.
Electric actuator with quick
mounting connection.



SIZE	
A mm	75
B mm	100
C mm	48

ATTUATORI ELETTRICI QM / ELECTRIC ACTUATORS QM

CODICE S2833P00

VOLTAGGIO 230V 50-60Hz Disponibile 24V Art. S2834P00

POTENZA ASSORBITA 3,5 Watt

SEGNALE INGRESSO 2 Punti / SPST / On-Off/

Con relay interno

COPPIA MOTRICE 13Nm max.; 115.05 Lbin max

ATTACCO PER VALVOLE Quick Mounting (Attacco Rapido)

TEMPO DI AZIONAMENTO 60 Sec/90°

TIPOLOGIA DI MOTORE Bidirezionale

ANGOLO DI ROTAZIONE 90°

GRADO DI PROTEZIONE IP54

PESO 0,65 Kg; 1.43 lb

TEMPERATURA DI ESERCIZIO -20° + 70°; -4F +158F

CONNESSIONE Cavo Multifilare 6 Fili

SEGNALE USCITA 230V 50-60Hz 200VA

CONTATTO AUSILIARIO 250V 10A (AC1)

CODE S2833P00

POWER SUPPLY VOLTAGE 230V 50-60Hz Disponibile 24V Art. S2834P00

ABSORBED POWER W 3,5 W

INPUT SIGNAL 2 Position Control Signal / SPST / On-Off/

With internal relay

OUTPUT TORQUE 13Nm max.; 115.05 Lbin max

ASSEMBLY Quick Mounting

WORKING TIME 60 Sec/90°

MOTOR TYPE Bidirectional

WORKING ANGLE 90°

PROTECTION IP54

WEIGHT 0,65 Kg; 1.43 lb

OPERATING TEMPERATURE -20° + 70°; -4F +158F

CONNECTION Wires Cable 6 Wires

OUTPUT SIGNAL 230V 50-60Hz 200VA

ADDITIONAL AUX CONTACT 250V 10A (AC1)

SCHEMA ELETTRICO / WIRING DIAGRAM

- 1 BLU neutro 230V 50/60Hz
- 2 MARRONE fase 230V 50/60Hz (3,5W)
- 3 VERDE fase per aprire /
no fase per chiudere
- 4 GRIGIO fase con valvola aperta
- 5 BIANCO comune contatto ausiliario
- 6 ROSA contatto ausiliario n.o.

N - neutro (sn)

L - fase (sp)

T - termostato ambiente

K - rele pompa ricircolo

F.C. - fine corsa 230VAC 10A(AC1)

F.C.1 - contatto ausiliario 250VAC 10A(AC1)

M - motore

- 1 BLUE neutral 230V 50/60Hz
- 2 BROWN phase 230V 50/60Hz (3,5W)
- 3 GREEN phase to open /
no phase to close
- 4 GREY phase with open valve
- 5 WHITE common aux. contact
- 6 PINK n.o. aux. contact

N - neutral (sn)

L - phase (sp)

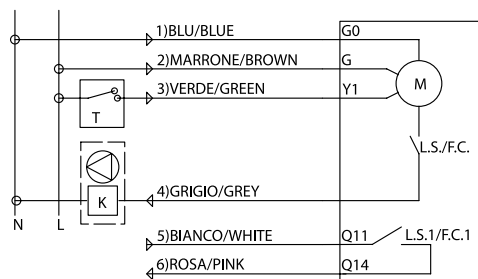
T - thermostat (relay)

K - pump relay

F.C. - limit switch 230VAC 10A(AC1)

F.C.1 - aux. contact 250VAC 10A(AC1)

M - motor



COLORE FILO WIRE COLOR	DIREZIONE DIRECTION	DESCRIZIONE DESCRIPTION	CONNESSIONE CONNECTION
1 Blu 1 Blue	Entrata In	Neutro Neutral	Collegare al neutro della linea di alimentazione Power supply voltage neutral connection
2 Marrone 2 Brown	Entrata In	Fase Line	Collegare alla fase della linea di alimentazione Power supply voltage line connection
3 Verde 3 Green	Entrata In	Apertura/chiusura Opening/closing	Collegare il filo verde alla fase della linea di alimentazione per aprire la valvola When power supply voltage line is connected to green wire the valve opens otherwise the valve closes
4 Grigio 4 Grey	Uscita Out	Uscita in tensione Phase with opened valve	Quando la valvola e' aperta presenza della fase sul filo grigio With opened valve, presence of phase on grey wire
5 Bianco 5 White	Comune Common	Fine corsa ausiliario Limit switch	Comune del contatto ausiliario Aux.Contact switch common
5 Rosa 5 Pink	Uscita Out	Fine corsa ausiliario Limit switch	N.O. del contatto ausiliario Aux.Contact switch N.O.