

# ATTUATORI QM

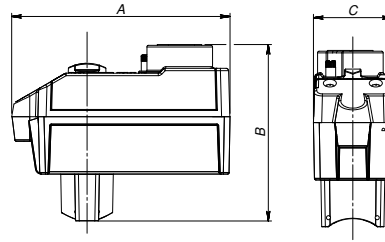
Attuatore elettrico ad attacco rapido  
Quick mounting electric actuator

**ON-OFF**

**Art. R.2852P00 12 Vdc**  
**Art. R.2853P00 24 Vdc**

ATTUATORE ELETTRICO  
ELECTRIC ACTUATOR

Attuatore elettrico con  
connessione quick mounting.  
Electric actuator with quick  
mounting connection.



SIZE	
A mm	133
B mm	110
C mm	48

## ATTUATORI ELETTRICI QM / ELECTRIC ACTUATORS QM

**CODICE** R2853P00

**POTAGGIO** 24 Vdc Disponibile 12 Vdc Art. R2852P00

**POTENZA ASSORBITA** 12 Watt

**SEGNALE INGRESSO** 2 Punti / SPST / On-Off/

Con relay interno

**COPPIA MOTRICE** 13Nm max.; 115.05 Lbin max

**ATTACCO PER VALVOLE** Quick Mounting (Attacco Rapido)

**TEMPO DI AZIONAMENTO** 5 Sec/90°

**TIPOLOGIA DI MOTORE** Bidirezionale

**ANGOLO DI ROTAZIONE** 90°

**GRADO DI PROTEZIONE** IP54

**PESO** 0,65 Kg; 1.43 lb

**TEMPERATURA DI ESERCIZIO** -20° + 70°; -4F +158F

**CONNESSIONE** Cavo Multifilare 6 Fili

**SEGNALE USCITA** 230V 50-60Hz 200VA

**CONTATTO AUSILIARIO** 250V 10A (AC1)

**CODE** R2853P00

**POWER SUPPLY VOLTAGE** 24 Vdc Available 12 Vdc Art. R2852P00

**ABSORBED POWER** 12 W

**INPUT SIGNAL** 2 Position Control Signal / SPST / On-Off/

With internal relay

**OUTPUT TORQUE** 13Nm max.; 115.05 Lbin max

**ASSEMBLY** Quick Mounting

**WORKING TIME** 5 Sec/90°

**MOTOR TYPE** Bidirectional

**WORKING ANGLE** 90°

**PROTECTION** IP54

**WEIGHT** 0,65 Kg; 1.43 lb

**OPERATING TEMPERATURE** -20° + 70°; -4F +158F

**CONNECTION** Wires Cable 6 Wires

**OUTPUT SIGNAL** 230V 50-60Hz 200VA

**ADDITIONAL AUX CONTACT** 250V 10A (AC1)

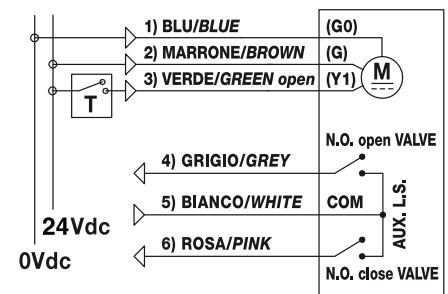
## SCHEMA ELETTRICO / WIRING DIAGRAM

1 BLU	0 Vdc
2 MARRONE	24 Vdc (12W)
3 VERDE	24 V per aprire 0 V per chiudere
4 GRIGIO	contatto n.o. valvola aperta
5 BIANCO	comune contatto ausiliario
6 ROSA	contatto n.o. valvola chiusa

T	termostato ambiente
K	rele pompa ricircolo
F.C.	fincorsa 230VAC 10A (AC1)
F.C.1	contatto ausiliario 250VAC 10A (AC1)
M	motore

1 BLUE	0 Vdc
2 BROWN	24 Vdc (12W)
3 GREEN	24 V to open 0 V to close
4 GREY	n.o. contact with open valve
5 WHITE	common aux. contact
6 PINK	n.o. contact with close valve

T	thermostat (relay)
K	pump relay
F.C.	limit switch 230VAC 10A (AC1)
F.C.1	aux. contact 250VAC 10A (AC1)
M	motor



COLORE FILO WIRE COLOR	DIREZIONE DIRECTION	DESCRIZIONE DESCRIPTION	CONNESSIONE CONNECTION
1 Blu 1 Blue	In In	0 Vdc	Collegare al 0 V della linea di alimentazione. Power supply voltage neutral connection
2 Marrone 2 Brown	In In	24 Vdc	Collegare ai 24 V della linea di alimentazione Power supply voltage line connection
3 Verde 3 Green	In In	Apertura / chiusura Opening /closing	Collegare il filo verde ai 24 V della linea di alimentazione per aprire la valvola When power supply voltage 24 V is connected to green wire the valve opens otherwise the valve closes
4 Grigio 4 Grey	Out Out	Fine corsa ausiliario Limit switch	Contatto n.o. valvola aperta Common aux contact
5 Bianco 5 White	Comune Common	Fine corsa ausiliario Limit switch	Comune del contatto ausiliario Aux.contact switch common
6 Rosa 6 Pink	Out Out	Fine corsa ausiliario Limit switch	Contatto n.o. valvola chiusa N.o. contact with close valve