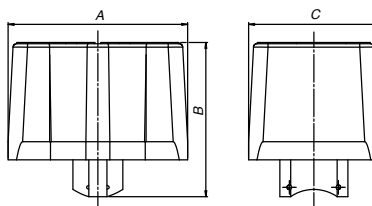


Art. R.2822P00 24V

ATTUATORE ELETTRICO
ELECTRIC ACTUATOR

Attuatore elettrico con
connessione quick mounting
180°.
Electric actuator with quick
mounting connection 180°.



SIZE	
A mm	100
B mm	85
C mm	72

ATTUATORI ELETTRICI QM / ELECTRIC ACTUATORS QM

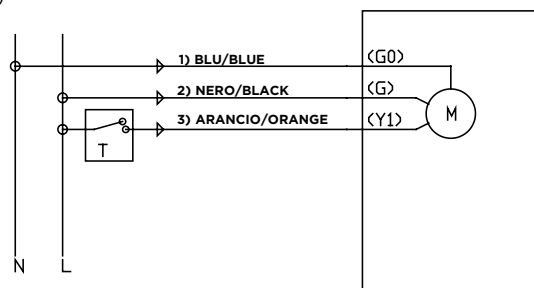
CODICE R2822P00
VOLTAGGIO 24V 50-60Hz
POTENZA ASSORBITA 3,5 Watt
SEGNALE INGRESSO 2 Punti / SPST / On-Off/Con relay interno
COPPIA MOTRICE 8Nm max.; 70.80 Lbin max.
ATTACCO PER VALVOLE Quick Monting (Attacco Rapido)
TEMPO DI AZIONAMENTO 120 Sec/180°
TIPOLOGIA DI MOTORE Unidirezionale
ANGOLO DI ROTAZIONE 90°
GRADO DI PROTEZIONE IP54
PESO 0,65 Kg; 1,43 lb
TEMPERATURA DI ESERCIZIO -20° + 70°; -4F +158F
CONNESSIONE Cavo Multifilare 3 Fili
IMPIEGO per valvola 3 vie a L.

CODE R2822P00
POWER SUPPLY VOLTAGE 24V 50-60Hz
ABSORBED POWER W 3,5 W
INPUT SIGNAL 2 Position Control Signal / SPST / On-Off/ With internal relay
OUTPUT TORQUE 8Nm max.; 70.80 Lbin max.
ASSEMBLY Quick Mounting
WORKING TIME 120 Sec/180°
MOTOR TYPE Unidirectional
WORKING ANGLE 90°
PROTECTION IP54
WEIGHT 0,65 Kg; 1.43 lb
OPERATING TEMPERATURE -20° + 70°; -4F +158F
CONNECTION Wires Cable 3 Wires
APPLICATION for 3-way ball valves a L.

SCHEMA ELETTRICO / WIRING DIAGRAM

1 BLU	neutro 24V 50/60Hz (3,5w)	1 BLUE	neutral 230V 50/60Hz (3,5w)
2 NERO	fase 24V 50/60Hz (3,5w)	2 BLACK	phase 230V 50/60Hz (3,5w)
3 ARANCIONE	fase per aprire / no fase per chiudere	3 ORANGE	phase to open / no phase to close

N - neutro (sn)	N - neutral (sn)
L - fase (sp)	L - phase (sp)
T - termostato (relay)	T - thermostat (relay)



TERMINALE TERMINAL	DIREZIONE DIRECTION	DESCRIZIONE DESCRIPTION	CONNESSIONE CONNECTION
Blu Blue	Entrata In	Neutro (sn) Neutral (sn)	Collegare al neutro della linea di alimentazione Power line voltage neutral connection
Nero Black	Entrata In	Fase (sp) Phase (sp)	Collegare alla fase della linea di alimentazione Power phase voltage line connection
Arancione Orange	Entrata In	Aperto (y1) Open (y1)	Collegare il filo arancione alla fase della linea di alimentazione per aprire la valvola (180°) When power line voltage is connected to the orange wire the valve opens (180°)

INDICATORE DI FUNZIONAMENTO LUCE ROSSA ACCESA: VALVOLA APERTA

OPERATING LED RED LIGHT ON: VALVE OPEN