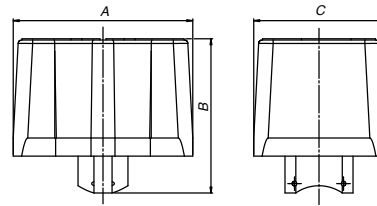


## Art. R.2821P00 24V

### ATTUATORE ELETTRICO ELECTRIC ACTUATOR

Attuatore elettrico con connessione quick mounting.  
Electric actuator with quick mounting connection.



SIZE	
A mm	100
B mm	85
C mm	72

## ATTUATORI ELETTRICI QM / ELECTRIC ACTUATORS QM

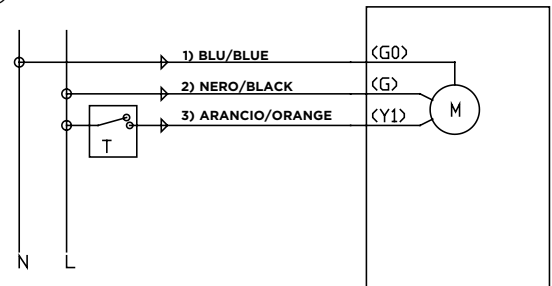
**CODICE** R2821P00  
**VOLTAGGIO** 24V 50-60Hz  
**POTENZA ASSORBITA** 3,5 Watt  
**SEGNALE INGRESSO** 2 Punti / SPST / On-Off/Con relay interno  
**COPPIA MOTRICE** 8Nm max.; 70.80 Lbin max.  
**ATTACCO PER VALVOLE** Quick Monting (Attacco Rapido)  
**TEMPO DI AZIONAMENTO** 60 Sec/90°  
**TIPOLOGIA DI MOTORE** Unidirezionale  
**ANGOLO DI ROTAZIONE** 90°  
**GRADO DI PROTEZIONE** IP54  
**PESO** 0,65 Kg; 1.43 lb  
**TEMPERATURA DI ESERCIZIO** -20° + 70°; -4F +158F  
**CONNESSIONE** Cavo Multifilare 3 Fili  
**IMPIEGO** per valvole due vie.

**CODE** R2821P00  
**POWER SUPPLY VOLTAGE** 24V 50-60Hz  
**ABSORBED POWER W** 3,5 W  
**INPUT SIGNAL** 2 Position Control Signal / SPST / On-Off/ With internal relay  
**OUTPUT TORQUE** 8Nm max.; 70.80 Lbin max.  
**ASSEMBLY** Quick Mounting  
**WORKING TIME** 60 Sec/90°  
**MOTOR TYPE** Unidirectional  
**WORKING ANGLE** 90°  
**PROTECTION** IP54  
**WEIGHT** 0,65 Kg; 1.43 lb  
**OPERATING TEMPERATURE** -20° + 70°; -4F +158F  
**CONNECTION** Wires Cable 3 Wires  
**APPLICATION** for 2-way ball valves.

## SCHEMA ELETTRICO / WIRING DIAGRAM

1 BLU neutro 24V 50/60Hz (3,5w) 1 BLUE neutral 230V 50/60Hz (3,5w)  
 2 NERO fase 24V 50/60Hz (3,5w) 2 BLACK phase 230V 50/60Hz (3,5w)  
 3 ARANCIONE fase per aprire / no fase per chiudere 3 ORANGE phase to open / no phase to close

N - neutro (sn) N - neutral (sn)  
 L - fase (sp) L - phase (sp)  
 T - termostato (relay) T - thermostat (relay)



TERMINALE TERMINAL	DIREZIONE DIRECTION	DESCRIZIONE DESCRIPTION	CONNESSIONE CONNECTION
Blu Blue	Entrata In	Neutro (sn) Neutral (sn)	Collegare al neutro della linea di alimentazione Power line voltage neutral connection
Nero Black	Entrata In	Fase (sp) Phase (sp)	Collegare alla fase della linea di alimentazione Power phase voltage line connection
Arancione Orange	Entrata In	Aperto (y1) Open (y1)	Collegare il filo arancione alla fase della linea di alimentazione per aprire la valvola When power line voltage is connected to the orange wire the valve opens

**INDICATORE DI  
FUNZIONAMENTO**

LUCE ROSSA SPENTA: VALVOLA CHIUSA

**OPERATING LED**

RED LIGHT OFF: VALVE CLOSED