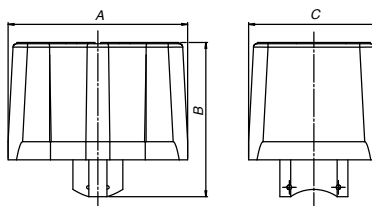


## Art. S.2913P00 24V

### ATTUATORE ELETTRICO ELECTRIC ACTUATOR

Attuatore proporzionale con connessione quick mounting, regolazione trimmer e **posizione di chiusura della sfera regolabile da 0° a 30°**, vedi pagina 328.

*Proportional actuator with quick mounting connection, with trimmer regulation and ball close position from 0° to 30° see page 328.*



SIZE	
A mm	100
B mm	85
C mm	72

## ATTUATORI ELETTRICI QM / ELECTRIC ACTUATORS QM

**CODICE** S2913P00

**VOLTAGGIO** 24V AC/DC

**POTENZA ASSORBITA** 10 Watt

**SEGNALE INGRESSO** 0..10V

**COPPIA MOTRICE** 10Nm max.; 88.50 Lbin max.

**ATTACCO PER VALVOLE** Quick Mounting (Attacco Rapido)

**TEMPO DI AZIONAMENTO** 35 Sec/90°

**TIPOLOGIA DI MOTORE** Bidirezionale

**ANGOLO DI ROTAZIONE** 90°

**GRADO DI PROTEZIONE** IP54

**PESO** 0,65 Kg; 1.43 lb

**TEMPERATURA DI ESERCIZIO** -20° + 70°; -4F +158F

**CONNESSIONE** Cavo Multifilare 7 Fili

**SEGNALE USCITA** 0..10V

**CONTATTO AUSILIARIO** 250V 8A (AC1)

**CODE** S2913P00

**POWER SUPPLY VOLTAGE** 24V AC/DC

**ABSORBED POWER W** 10 W

**INPUT SIGNAL** 0..10V

**OUTPUT TORQUE** 10Nm max.; 88.50 Lbin max.

**ASSEMBLY** Quick Mounting

**WORKING TIME** 35 Sec/90°

**MOTOR TYPE** Bidirezionale

**WORKING ANGLE** 90°

**PROTECTION** IP54

**WEIGHT** 0,65 Kg; 1.43 lb

**OPERATING TEMPERATURE** -20° + 70°; -4F +158F

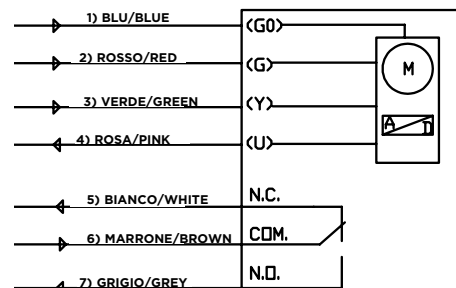
**CONNECTION** Wires Cable 7 Wires

**OUTPUT SIGNAL** 0..10V

**ADDITIONAL AUX CONTACT** 250V 8A (AC1)

## SCHEMA ELETTRICO / WIRING DIAGRAM

1 BLU	neutro (-) 24V AC/DC (10W)	1 BLUE	neutral (-) 24V AC/DC (10W)
2 ROSSO	fase (+) 24V AC/DC (10W)	2 BLACK	line (+) 24V AC/DC (10W)
3 VERDE	da 0 a 10V input segnale	3 GREEN	from 0 to 10V input signal
4 ROSA	da 0 a 10V output segnale	4 PINK	from 0 to 10V output signal
5 BIANCO	n.c. contatto ausiliario	5 WHITE	n.c. aux. contact
6 MARRONE	comune contatto ausiliario	6 BROWN	common aux. contact
7 GRIGIO	n.o. contatto ausiliario	7 GREY	n.o. aux. contact



TERMINALE TERMINAL	DIREZIONE DIRECTION	DESCRIZIONE DESCRIPTION	CONNESSIONE CONNECTION
1 Blu 1 Blue	In In	0V 0V	Collegare agli 0V della linea di alimentazione Connect to 0V of power supply
2 Rosso 2 Red	In In	24V 24V	Collegare ai 24V della linea di alimentazione (possono essere sia DC che AC) Connect to 24V of power supply (either DC or AC)
3 Verde 3 Green	In In	Ingresso analogico Analog input	Segnale analogico (0..10V) proporzionale alla posizione angolare della sfera Analogic input signal (0..10V) proportional to sphere's angular position
4 Rosa 4 Pink	Uscita Out	Uscita analogica Analog output	Retroazione analogica (0..10V) proporzionale alla posizione angolare della sfera Analogic output feedback (0..10V) proportional to sphere's angular position
5 Bianco 5 White	Uscita Out	Contatto ausiliario Auxiliary contact	Terminale N.C. contatto ausiliario configurabile con trimmer Auxiliary contact's N.C. terminal. Auxiliary contact's angular trigger position can be adjusted by a trimmer
6 Marrone 6 Brown	Comune Common	Contatto ausiliario Auxiliary contact	Terminale comune contatto ausiliario Auxiliary contact's COM terminal
7 Grigio 7 Grey	Uscita Out	Contatto ausiliario Auxiliary contact	Terminale N.O. contatto ausiliario configurabile con trimmer Auxiliary contact's N.O. terminal. Auxiliary contact's angular trigger position can be adjusted by a trimmer