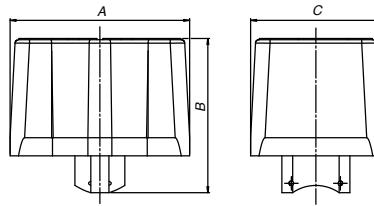


Art. S.2829P00 12VDC

ATTUATORE ELETTRICO
ELECTRIC ACTUATOR

Attuatore elettrico con
connessione quick mounting.
Electric actuator with quick
mounting connection.



| SIZE | |
|------|-----|
| A mm | 100 |
| B mm | 85 |
| C mm | 72 |

ATTUATORI ELETTRICI QM / ELECTRIC ACTUATORS QM

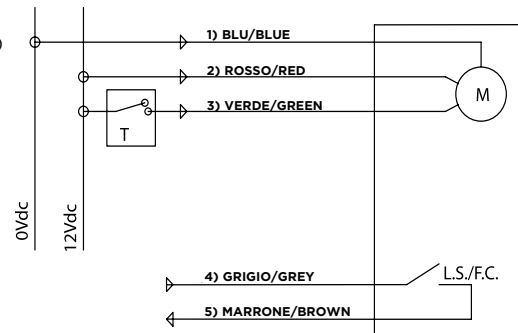
CODICE S2829P00
VOLTAGGIO 12VDC
POTENZA ASSORBITA 5 Watt
SEGNALE INGRESSO 2 Punti / SPST / On-Off/
 Con relay interno
COPPIA MOTRICE 10Nm max.; 88.50 Lbin max.
ATTACCO PER VALVOLE Quick Monting (Attacco Rapido)
TEMPO DI AZIONAMENTO 60 Sec/90°
TIPOLOGIA DI MOTORE Bidirezionale
ANGOLO DI ROTAZIONE 90°
GRADO DI PROTEZIONE IP54
PESO 0,65 Kg; 1.43 lb
TEMPERATURA DI ESERCIZIO -20° + 70°; -4F +158F
CONNESSIONE Cavo Multifilare 5 Fili
CONTATTO AUSILIARIO 250V 8A (AC1)

CODE S2829P00
POWER SUPPLY VOLTAGE 12VDC
ABSORBED POWER W 5 W
INPUT SIGNAL 2 Position Control Signal / SPST / On-Off/
 With internal relay
OUTPUT TORQUE 10Nm max.; 88.50 Lbin max.
ASSEMBLY Quick Mounting
WORKING TIME 60 Sec/90°
MOTOR TYPE Bidirectional
WORKING ANGLE 90°
PROTECTION IP54
WEIGHT 0,65 Kg; 1.43 lb
OPERATING TEMPERATURE -20° + 70°; -4F +158F
CONNECTION Wires Cable 5 Wires
ADDITIONAL AUX CONTACT 250V 8A (AC1)

SCHEMA ELETTRICO / WIRING DIAGRAM

1 BLU alimentazione 0VDC
 2 ROSSO alimentazione +12VDC (5W)
 3 VERDE +12VDC per aprire
 4 GRIGIO comune contatto ausiliario
 5 MARRONE n.o. contatto ausiliario
 T - termostato ambiente
 F.C. - finecorsa 230VAC 8A (AC1)
 M - motore

1 BLUE power supply 0VDC
 2 BROWN power supply +12VDC (5W)
 3 GREEN +12VDC to open
 4 GREY common aux. contact
 5 BROWN n.o. aux. contact
 T - thermostat (relay)
 L.S. - limit swatch 230VAC 8A (AC1)
 M - motor



| COLORE FILO WIRE COLOR | DIREZIONE DIRECTION | DESCRIZIONE DESCRIPTION | CONNESSIONE CONNECTION |
|---------------------------|------------------------|--|---|
| Blu Blue | Entrata In | Alimentazione (-) 0V DC (-) Power Line | Collegare alla massa della linea di alimentazione Power supply voltage negative connection |
| Rosso Red | Entrata In | Alimentazione (+) 12V DC (+) Power Line | Collegare al positivo della linea di alimentazione Power supply voltage positive connection |
| Verde Green | Entrata In | Apertura / Chiusura Opening /Closing | Collegare il filo verde al positivo della linea di alimentazione per aprire la valvola When power supply voltage positive is connected to green wire the valve opens otherwise the valve closes |
| Grigio Grey | Uscita Out | Fine corsa ausiliario Limit switch | Comune del contatto ausiliario Aux.Contact switch common |
| Marrone Brown | Uscita Out | Fine corsa ausiliario Limit switch | N.O.del contatto ausiliario Aux.Contact switch N.O. |