

ATTUATORI ISO•TOP

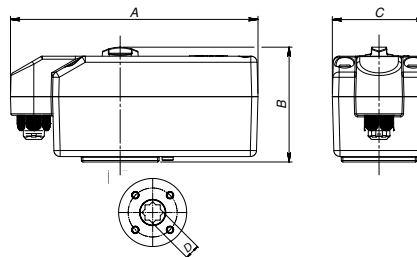
Attuatore ISO•TOP
ISO•TOP Actuator

ON-OFF

Art. S.2924P06 230V
Art. S.2925P06 24V

ATTUATORE ELETTRICO
ELECTRIC ACTUATOR

Attuatore elettrico compatto con
connessione quick mounting.
*Compact electric actuator with
quick mounting connection.*



SIZE	
A mm	160
B mm	75
C mm	60
D mm	9
FLANGIA	F03

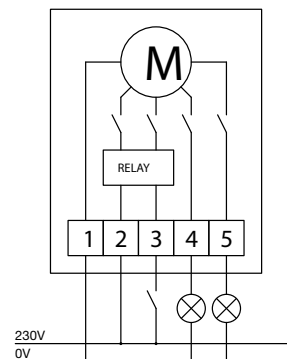
ATTUATORI ELETTRICI ISO 5211 / ELECTRIC ACTUATORS ISO 5211

CODICE S2924P06
VOLTAGGIO 230V 50-60Hz Disponibile 24V Art. S2925P06
POTENZA ASSORBITA 3,5 Watt
SEGNALE INGRESSO - 2 Punti / SPST /
Con relay interno
COPPIA MOTRICE 6Nm max.; 53 Lbin max.
ATTACCO PER VALVOLE ISO 5211 F03 CH09
TEMPO DI AZIONAMENTO 20 Sec/90°
TIPOLOGIA DI MOTORE Bidirezionale
ANGOLO DI ROTAZIONE 90°
GRADO DI PROTEZIONE IP54
PESO 0,45 Kg; 1,0 lb
TEMPERATURA DI ESERCIZIO -20° + 70°; -4F +158F
CONNESSIONE PG9 con morsetteria interna
SEGNALE USCITA 230V 50-60Hz 200VA
CONTATTO AUSILIARIO non presente

CODE S2924P06
POWER SUPPLY VOLTAGE 230V 50-60Hz Available 24V Art. S2925P06
ABSORBED POWER W 3,5W
INPUT SIGNAL - 2 Way Control / SPST /
With Internal Relay
OUTPUT TORQUE 6Nm max.; 53 Lbin max.
ASSEMBLY ISO 5211 F03 STAR 9
WORKING TIME 20 Sec/90°
MOTOR TYPE Bidirectional
WORKING ANGLE 90°
PROTECTION IP54
WEIGHT 0,45 Kg; 1,0 lb
OPERATING TEMPERATURE -20° + 70°; -4F +158F
CONNECTION PG9 with internal terminal block
OUTPUT SIGNAL 230V 50-60Hz 200VA
ADDITIONAL AUX CONTACT 250V 10A (AC1)

SCHEMA ELETTRICO / WIRING DIAGRAM

1	neutro alimentazione	1	power line neutral
2	fase alimentazione (230V)	2	power line live (230V)
3	ingresso di comando (230V per aprire)	3	command input (230V to open)
4	fase (230V) in uscita con valvola aperta	4	live out (230V) when valve is open
5	fase (230V) in uscita con valvola chiusa	5	live out (230V) when valve is closed



MORSETTIERA TERMINAL BLOCK	DIREZIONE DIRECTION	DESCRIZIONE DESCRIPTION	CONNESSIONE CONNECTION
1 1	Ingresso <i>In</i>	Alimentazione <i>Power supply</i>	Connettere al neutro della linea di alimentazione <i>Connect to power line neutral</i>
2 2	Ingresso <i>In</i>	Alimentazione <i>Power supply</i>	Connettere alla fase della linea di alimentazione <i>Connect to power line live</i>
3 3	Ingresso <i>In</i>	Ingresso di comando <i>Input command</i>	Connettere alla fase per aprire <i>Connect to the live to open</i>
4 4	Uscita <i>Out</i>	Segnale in tensione <i>Voltage signal</i>	Fase in uscita a valvola aperta <i>Live out when valve is open</i>
5 5	Uscita <i>Out</i>	Segnale in tensione <i>Voltage signal</i>	Fase in uscita a valvola chiusa <i>Live out when valve is closed</i>