

# ATTUATORI ISO•TOP

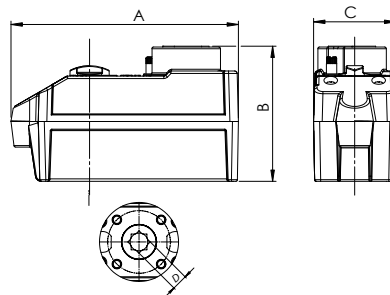
Attuatore ISO•TOP  
ISO•TOP Actuator

**ON-OFF**

**Art. R.2857P06 12 Vdc**  
**Art. R.2858P06 24 Vdc**

ATTUATORE ELETTRICO  
ELECTRIC ACTUATOR

Attuatore elettrico compatto  
ON-OFF con connessione ISO•TOP.  
Electric actuator compact ON-OFF  
with ISO•TOP connection.



SIZE	
A mm	133
B mm	80
C mm	48
D mm	9
FLANGIA	F03

## ATTUATORI ELETTRICI ISO 5211 / ELECTRIC ACTUATORS ISO 5211

**CODICE** R2858P06

**VOLTAGGIO** 24Vdc. Disponibile 12Vdc Art. R2857P06

**POTENZA ASSORBITA** 12 Watt

**SEGNALE INGRESSO** - 2 Punti / SPST / On-Off /  
Con relay interno.

**COPPIA MOTRICE** 13Nm max.; 115.05 Lbin max.

**ATTACCO PER VALVOLE** ISO 5211 F03 CH 9mm

**TEMPO DI AZIONAMENTO** 5 Sec/90°

**TIPOLOGIA DI MOTORE** Bidirezionale

**ANGOLO DI ROTAZIONE** 90°

**GRADO DI PROTEZIONE** IP54; disponibile IP 65

**PESO** 0,65 Kg; 1.43 lb

**TEMPERATURA DI ESERCIZIO** -20° + 70°; -4F +158F

**CONNESSIONE** Cavo Multifilare 6 Fili

**SEGNALE USCITA** 230V 50-60Hz 200VA

**CONTATTO AUSILIARIO** 250V 10A (AC1)

**CODE** R2858P06

**POWER SUPPLY VOLTAGE** 24Vdc. Available 12Vdc Art. R2857P06

**ABSORBED POWER** 12 Watt

**INPUT SIGNAL** - 2 Position Control Signal / SPST / On-Off /  
With Internal Relay.

**OUTPUT TORQUE** 13Nm max.; 115.05 Lbin max.

**ASSEMBLY** ISO 5211 F03 STAR 9mm

**WORKING TIME** 5 Sec/90°

**MOTOR TYPE** Bidirectional

**WORKING ANGLE** 90°

**PROTECTION** IP54; available IP 65

**WEIGHT** 0,65 Kg; 1.43 lb

**OPERATING TEMPERATURE** -20° + 70°; -4F +158F

**CONNECTION** Wires Cable 6 Wires

**OUTPUT SIGNAL** 230V 50-60Hz 200VA

**ADDITIONAL AUX CONTACT** 250V 10A (AC1)

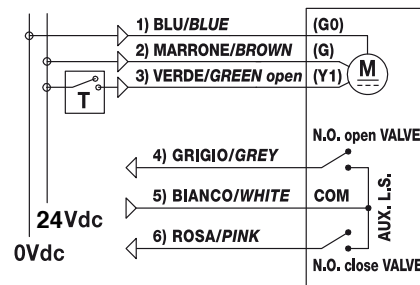
## SCHEMA ELETTRICO / WIRING DIAGRAM

1 BLU	0 Vdc
2 MARRONE	24 Vdc (12W)
3 VERDE	24 V per aprire 0 V per chiudere
4 GRIGIO	contatto n.o. valvola aperta
5 BIANCO	comune contatto ausiliario
6 ROSA	contatto n.o. valvola chiusa

T	termostato ambiente
K	rele pompa ricircolo
F.C.	fincorsa 230VAC 10A (AC1)
F.C.1	contatto ausiliario 250VAC 10A (AC1)
M	motore

1 BLUE	0 Vdc
2 BROWN	24 Vdc (12W)
3 GREEN	24 V to open 0 V to close
4 GREY	n.o. contact with open valve
5 WHITE	common aux. contact
6 PINK	n.o. contact with close valve

T	thermostat (relay)
K	pump relay
F.C.	limit switch 230VAC 10A (AC1)
F.C.1	aux. contact 250VAC 10A (AC1)
M	motor



TERMINALE TERMINAL	DIREZIONE DIRECTION	DESCRIZIONE DESCRIPTION	CONNESSIONE CONNECTION
1 Blu 1 Blue	In In	0 Vdc	Collegare al 0V della linea di alimentazione Connect to 0V power supply
2 Marrone 2 Brown	In In	24 Vdc	Collegare ai 24 V della linea di alimentazione Connect to 24V power supply
3 Verde 3 Green	In In	Apertura / chiusura Opening /closing	Collegare il filo verde ai 24 V della linea di alimentazione per aprire la valvola When power supply voltage 24 V is connected to green wire the valve opens otherwise the valve closes
4 Grigio 4 Grey	Out Out	Fine corsa ausiliario Limit switch	Contatto n.o. valvola aperta Open valve n.o. aux contact
5 Bianco 5 White	Comune Common	Fine corsa ausiliario Limit switch	Comune del contatto ausiliario Aux.contact switch common
6 Rosa 6 Pink	Out Out	Fine corsa ausiliario Limit switch	Contatto n.o. valvola chiusa Closed valve n.o. aux contact